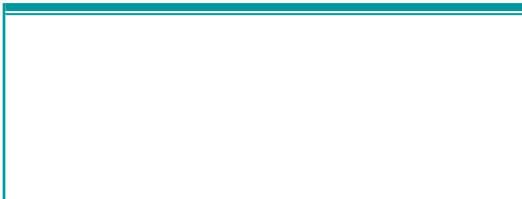




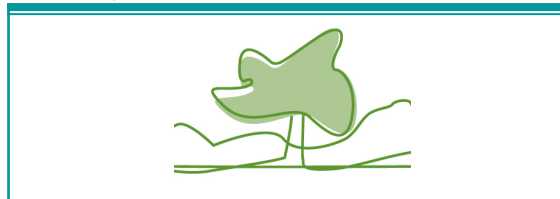
Els Paisatges de l'Alt Empordà: Els aspres

Dossier informatiu PER A PROFESSORS

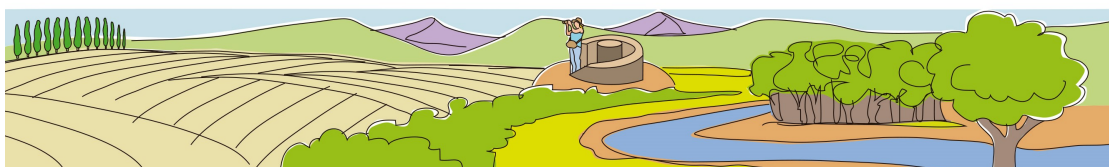
Cicles educatius



Temàtiques ambientals



Objectius de desenvolupament sostenible (ODS)



15 miradors de l'Alt Empordà

La Xarxa de miradors de paisatge de l'Alt Empordà és un projecte de recuperació d'espais per a l'estudi de les unitats de paisatge de la comarca de l'Alt Empordà sorgeix de la iniciativa engegada pel Consell Comarcal de l'Alt Empordà de promoure les principals característiques paisatgístiques de la comarca i alhora recuperar espais destinats a aquesta funció.

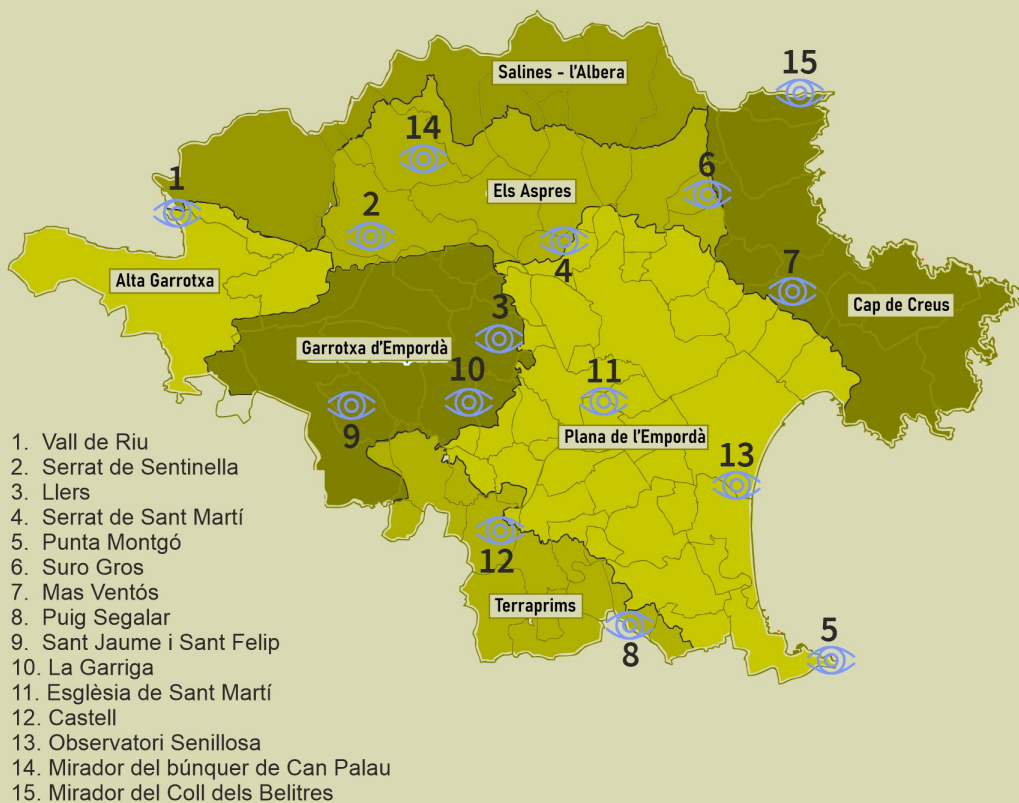
L'objectiu principal és fomentar el coneixement bàsic del paisatge i promoure accions que s'encaminin a la seva protecció tenint com a principal característica la comunicació amb la població i la seva percepció.

La restauració d'espais singulars en xarxa ha de permetre l'estudi in situ de les unitats de paisatge de l'Alt Empordà i així donar a conèixer els paisatges més significatius de la comarca i els seus valors.

Els miradors volen ser espais de contemplació però alhora, de reflexió i motivació personal per la conservació del paisatge i els seus valors.



Localitzador miradors



[Mira en aquest enllaç més informació sobre el paisatge de la comarca](#)

MIRADOR DEL SERRAT DEL SENTINELLA (DARNIUS)

Unitat del mirador



Els Aspres: "De relleu irregular i suau, amb presència de petits turons i altiplans de sòls eixuts i poc profunds, aquesta és la zona de transició entre la plana empordanesa i el massissos de l'Albera i de les Salines"

[Enllaç al video de la unitat de paisatge dels Aspres](#)

Característiques generals del mirador

Aquest mirador de tipus constructiu i orientat al sud-oest, ofereix unes magnífiques vistes sobre la presa i l'embassament de Boadella, així com també sobre altres elements naturals identitaris d'aquest indret com són els boscos de pins, les suredes i els prats, i d'altres d'antròpics com una zona esportiva.

Panoràmica



Interpretacions del paisatge



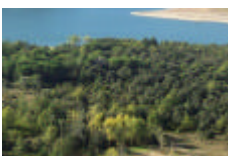
Construccions residencials:

Construccions residencials i de caràcter turístic lligades a les activitats d'oci i esbarjo.



Embassament de Boadella:

Embassament de Boadella. Espai artificial que ha marcat la fisonomia de l'espai, així com els usos principals que s'hi desenvolupen.



Pinedes de pi blanc:

Bosc secundari que ha estat afavorit per la mà de l'home ja sigui per l'artigatge històric al voltant dels masos, per replantacions forestals o per la successió vegetal una vegada s'han abandonat les pastures i els conreus.



Superfície forestal:

L'abandonament de les activitats silvícoles ha contribuït a l'augment de la superfície forestal, essent en molts indrets el bosc secundari i les bosquines el mantell forestal predominant.

Valors d'aquest paisatge

- Varietat cromàtica
- Cingleres i aflorament de roca
- Làmina d'aigua envoltada de boscos
- Tranquil·litat i calma
- Amplitud visual en un espai muntanyós
- Importants valors històrics i culturals, i en especial religiosos

Dinàmiques d'aquest paisatge

Tal com succeeix en molts vessants de suau pendent, el bosc ha anat guanyant terreny degut a l'abandó agrari i els masos, abans rodejats de terres de conreu i prats, ara ho són de boscos.

Conflictes d'aquest paisatge

Els nous usos del territori en espais on l'agricultura està en retrocés és un tema de debat i preocupació. D'aquests nous usos, el del lleure és el que pren més rellevància ja que consumeix molt de sòl i, de vegades, molta aigua.

Tanmateix, actualment, els incendis forestals esdevenen una de les principals amenaces per aquest paisatge.

Les aigües que veiem davant nostre pertanyen a la Muga i el pantà en gran part fou construït per regular-ne les aigües. Amb paraules de Pere Coromines:

“La desena gràcia de l'Empordà és la Muga, que si té nom de dona com una gavatxa, no replega una gota d'aigua que no hagi plogut en terres de llenuga catalana. La Muga és el riu empordanès, que no és riu, i encara fins després d'ajuntar-se amb les rieres de Bussols i de Cursavall. Però d'Albanyà a l'altre Sant Llorenç de la Muga, xamosa vall d'adustes delícies, les aigües clares corren més abundants pel seu llit.”