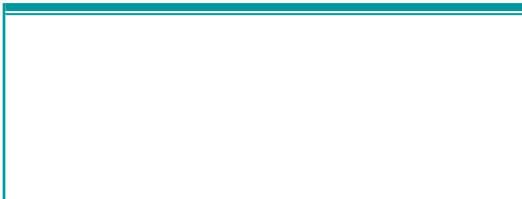




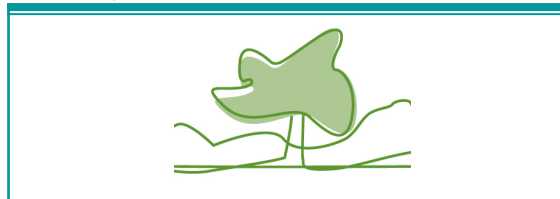
# Els Paisatges de l'Alt Empordà: els aspres

**Dossier informatiu PER A PROFESSORS**

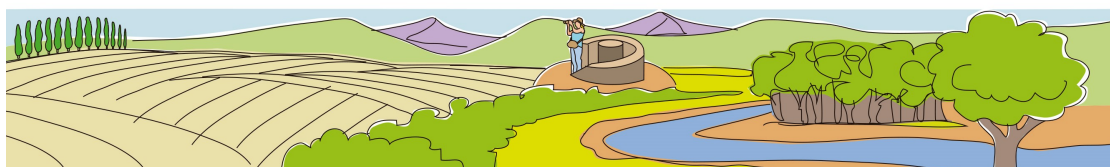
Cicles educatius



Temàtiques ambientals



Objectius de desenvolupament sostenible (ODS)



## 15 miradors de l'Alt Empordà

La Xarxa de miradors de paisatge de l'Alt Empordà és un projecte de recuperació d'espais per a l'estudi de les unitats de paisatge de la comarca de l'Alt Empordà sorgeix de la iniciativa engegada pel Consell Comarcal de l'Alt Empordà de promoure les principals característiques paisatgístiques de la comarca i alhora recuperar espais destinats a aquesta funció.

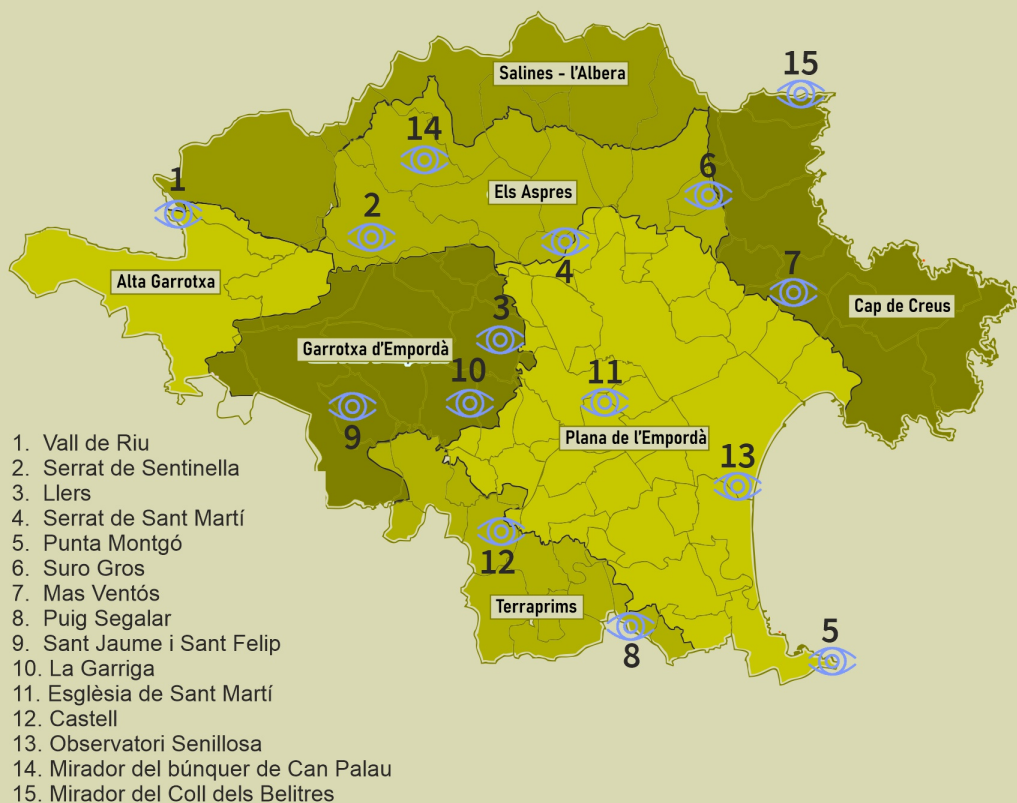
L'objectiu principal és fomentar el coneixement bàsic del paisatge i promoure accions que s'encaminin a la seva protecció tenint com a principal característica la comunicació amb la població i la seva percepció.

La restauració d'espais singulars en xarxa ha de permetre l'estudi in situ de les unitats de paisatge de l'Alt Empordà i així donar a conèixer els paisatges més significatius de la comarca i els seus valors.

Els miradors volen ser espais de contemplació però alhora, de reflexió i motivació personal per la conservació del paisatge i els seus valors.



### Localitzador miradors



[Mira en aquest enllaç més informació sobre el paisatge de la comarca](#)

---

---

# MIRADOR Del Serrat de Sant Martí (Masarac)

---

---

## Unitat del mirador



Els Aspres: "De relleu irregular i suau, amb presència de petits turons i altiplans de sòls eixuts i poc profunds, aquesta és la zona de transició entre la plana empordanesa i el massissos de l'Albera i de les Salines."

## [Enllaç al vídeo de la unitat de paisatge Els Aspres](#)

### Característiques generals del mirador

Aquest mirador de tipus constructiu i orientat al nord, ofereix unes magnífiques vistes sobre els municipis de Sant Climent Sescebes, Espolla i Mollet de Peralada. També s'hi poden observar elements identitaris d'aquest paisatge com els conreus de cereals, els suros i les vinyes, les granges, el Priorat i les oliveres.

### Panoràmica



### Interpretacions del paisatge



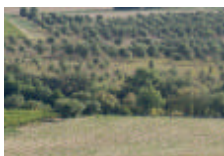
#### Masses forestals i conreus:

Les masses forestals disposades en clapes i de manera alterna amb els conreus es localitzen en els indrets de màxim pendent i en aquells sòls més eixuts i pedregosos.



#### Parcel·les agrícoles de secà:

A la zona abunden les petites parcel·les agrícoles de secà, que permeten la presència d'espècies de gran interès, com els rapinyaires.



#### Cultius de vinya i olivera:

La recuperació dels cultius de la vinya i l'olivera han creat noves dinàmiques socials, econòmiques i culturals que magnifiquen les virtuts d'aquest paisatge.



#### Castell d'Espolla:

El Castell d'Espolla és una construcció del segle XIII que actualment es troba dividida en diferents finques urbanes. Aquest fet ha comportat que el seu estat de conservació sigui precari i heterogeni.



#### Poblament disseminat:

El poblament disseminat es caracteritza per conservar un caràcter rural i nuclis de bona qualitat arquitectònica.

### **Valors d'aquest paisatge**

- Mosaic agrícola i forestal de gran qualitat estètica
- Important diversitat de conreus i en especial de la vinya i l'olivera
- Àmplies visuals sobre l'Albera i la Plana
- Valor patrimonial dels nuclis rurals

### **Dinàmiques d'aquest paisatge**

Som davant un paisatge que té una morfologia de mosaic, format per petits bosquets d'alzines, suros, pins, vinyes, oliverars, camps de conreu, masies, granges i petits nuclis rurals.

La recent expansió de la vinya i l'olivera per a la producció de vi i oli reforça el cromatisme i la varietat de la matriu agrícola.

En conclusió, observem un paisatge plenament humanitzat, viu i dinàmic.

### **Conflictes d'aquest paisatge**

La manca d'integració paisatgística d'algunes granges i altres edificacions, com la base militar General Álvarez de Castro, situades a l'espai agrícola provoquen un fort impacte sobre la qualitat estètica de la zona.

### **Aquest paisatge agrari aspre i exposat a la tramuntana es descriu amb versos de Montserrat Vayreda:**

“A la terra del vent saben conviure la vinya i l'olivar, suro i xiprer, la muntanya i el mar que se li lliura, la cúpula gegant amb el cloquer. Si la ciutat se'ns dóna en un somriure, la plana vibra pel seu goig de ser.”