



Els Paisatges de l'Alt Empordà: Garrotxa d'Empordà

Dossier informatiu PER A PROFESSORS

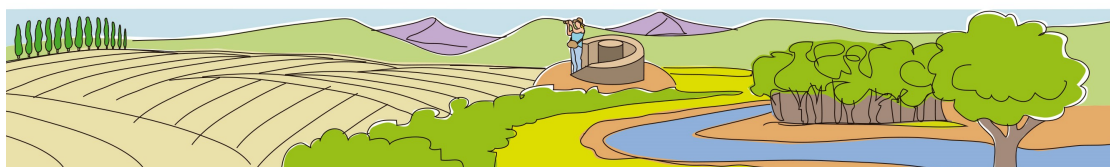
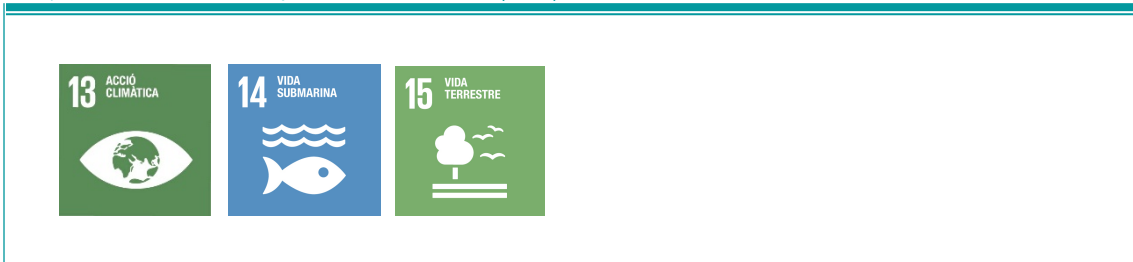
Cicles educatius



Temàtiques ambientals



Objectius de desenvolupament sostenible (ODS)



15 miradors de l'Alt Empordà

La Xarxa de miradors de paisatge de l'Alt Empordà és un projecte de recuperació d'espais per a l'estudi de les unitats de paisatge de la comarca de l'Alt Empordà sorgeix de la iniciativa engegada pel Consell Comarcal de l'Alt Empordà de promoure les principals característiques paisatgístiques de la comarca i alhora recuperar espais destinats a aquesta funció.

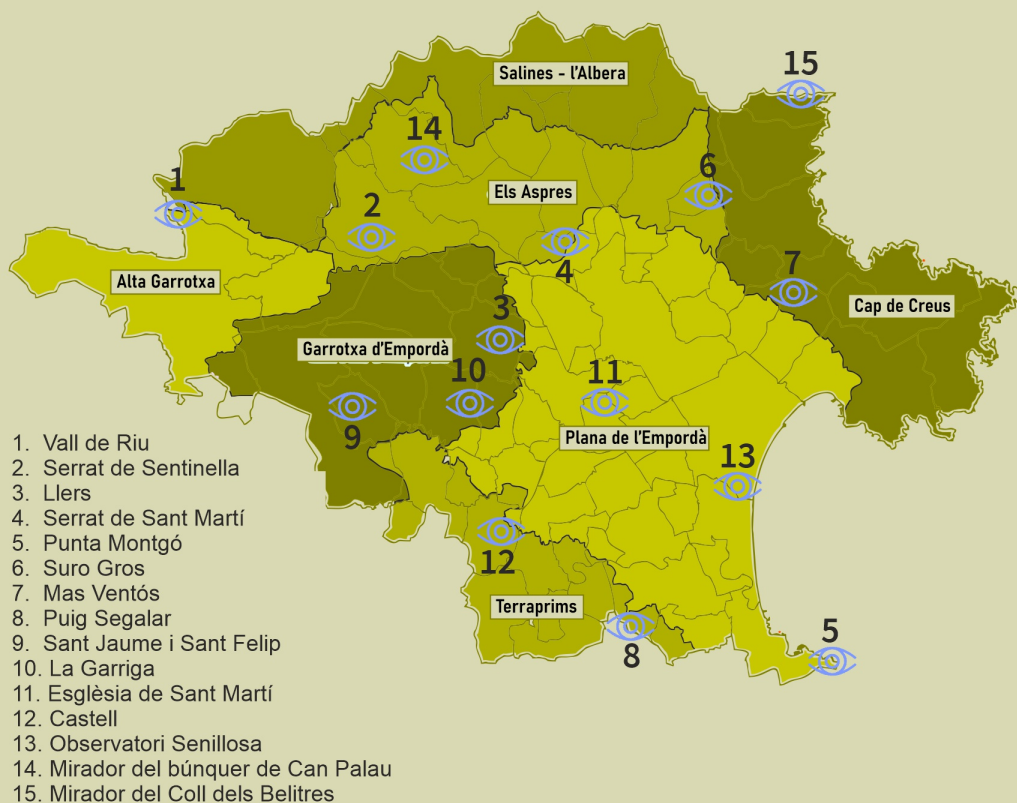
L'objectiu principal és fomentar el coneixement bàsic del paisatge i promoure accions que s'encaminin a la seva protecció tenint com a principal característica la comunicació amb la població i la seva percepció.

La restauració d'espais singulars en xarxa ha de permetre l'estudi in situ de les unitats de paisatge de l'Alt Empordà i així donar a conèixer els paisatges més significatius de la comarca i els seus valors.

Els miradors volen ser espais de contemplació però alhora, de reflexió i motivació personal per la conservació del paisatge i els seus valors.



Localitzador miradors



[Mira en aquest enllaç més informació sobre el paisatge de la comarca](#)

MIRADOR DE l'ermita de Sant Jaume i Sant Felip (Lladó)

Unitat del mirador



Garrotxa d'Empordà:

“De relleu irregular i suau, es caracteritza per presentar un mosaic agroforestal de gran interès. Les zones agrícoles es disposen allà on el relleu és més pla i agraït, mentre que les àrees forestals ocupen els petits turons i segueixen els marges entre conreus”

[Enllaç al vídeo de la unitat de paisatge Garrotxa d'Empordà](#)

Característiques generals del mirador

Aquest mirador de tipus constructiu i orientat al nord, ofereix unes magnífiques vistes sobre la Serra de l'Estela, el Coll del Pertús i Lladó. També s'hi poden observar elements identitaris d'aquest paisatge com els marges arbrats, els conreus de cereals, les oliveres, i les pinedes.

Panoràmica



Interpretacions del paisatge



Parcel·les agrícoles de secà:

Els paisatges en mosaic agroforestal són una constant a la Garrotxa d'Empordà, on abunden les estructures constituïdes per petites parcel·les agrícoles de secà amb retalls de bosc.



Masos i nuclis:

Diversos masos i nuclis formen part d'aquest paisatge rural on els elements constructius són de gran qualitat i interès.



Marges arbrats:

La presència de marges arbrats i arbustius, sovint formats per bardisses i arbres fruiters ressegueixen les línies del relleu i creen un paisatge agradable als sentits.



Conreus:

Els conreus són eminentment de secà -bàsicament oliveres, cereals i farratges- i s'adapten sinuosament al relleu i a les ondulacions de les planes.

Valors d'aquest paisatge

- Àmplies visuals
- Alternança entre bosc i conreus
- Mosaic agrícola cromàtic i harmònica
- Important productivitat agrícola
- Bones mostres d'arquitectura tradicional

Dinàmiques d'aquest paisatge

El paisatge de la Garrotxa d'Empordà té dues fisonomies. D'una part, ens apareixen els paisatges agrícoles de secà amb interessants marges arbrats i, de l'altra, tenim els vessants on l'abandó agrari ha fet augmentar els boscos. En aquest segon espai cada cop és més comú trobar els masos abandonats i totalment envoltats de boscos, bàsicament pinedes secundàries de pi blanc, matollars i herbassars.

Recentment aquest espai també s'ha caracteritzat per la presència de nombroses granges, algunes de les quals són de gran dimensió.

Conflictes d'aquest paisatge

UN dels conflictes d'aquesta unitat de paisatge és el model de creixement dels nuclis rurals i el tipus d'arquitectura de les edificacions aïllades, ja que sovint no es té present el paisatge que els envolta ni la tipologia de les edificacions existents.

Davant d'aquest paisatge agrari vénen a la ment les paraules d'Antoni Rovira i Virgili:

“Davant d'un camp ben conreat, i encara més si és de regadiu, ens entra pels ulls el gaudi de la vida. En la natura humanitzada i dòcil dels conreus hi ha una somrient bellesa que ens ofereix el gaudi sedant.”