



# Els Paisatges de l'Alt Empordà: garrotxa d'empordà

## Dossier pedagògic

### Cicles educatius

2<sup>n</sup> Cicle d'ESO i  
Batxillerat

### Temàtiques ambientals



### Objectius de desenvolupament sostenible (ODS)



---

---

## Centrem-nos!

---

---

1. Situa sobre el mapa el mirador que visitaràs i fes una línia entre aquest i el teu municipi. Estan propers? Consideres que el paisatge és semblant? Destaca les diferències. Col·loca el nom dels municipis circumdants al municipi del mirador.



---

---

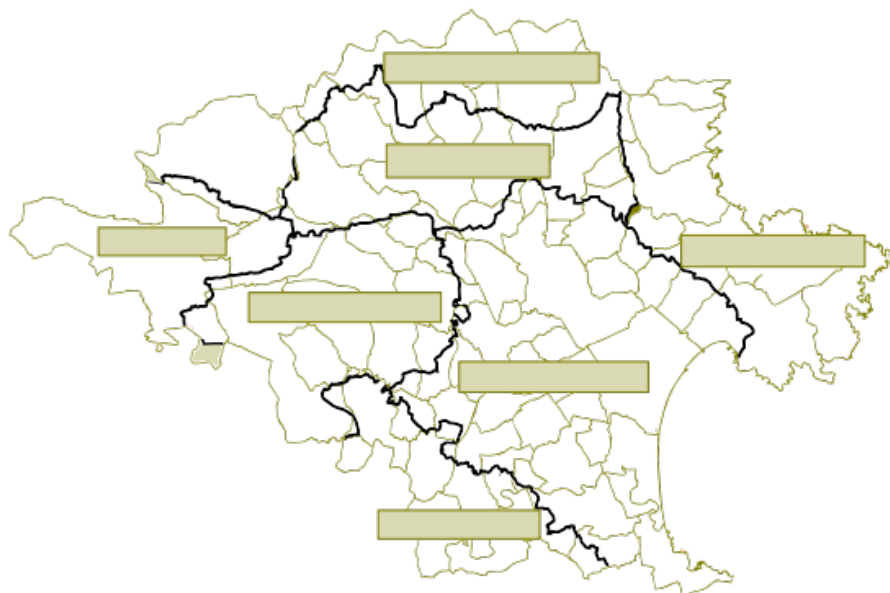
## Els paisatges de l'alt empordà

---

---

2. Col·loca els noms de les diferents unitats del paisatge de la comarca de l'Alt Empordà. Fes una petita descripció d'aquelles que coneguis. Assenyalas el camp de visió del mirador.

- Salines – l'Albera
- Cap de Creus
- Plana de l'Empordà
- Terraprims
- Garrotxa d'Empordà
- Alta Garrotxa
- Els Aspres



Completa la següent definició d'unitat del paisatge:

*Naturals / dinàmiques / característiques / porcions*

Les unitats del paisatge són \_\_\_\_\_ del territori caracteritzades per uns components i \_\_\_\_\_ paisatgístiques similars, tant pel que fa als valors \_\_\_\_\_, culturals o socials. Aquests espais presenten \_\_\_\_\_ pròpies que no tenen la resta d'unitats.

---

---

## Territori i paisatge

---

---

3. Defineix que és el paisatge amb les teves paraules. Un cop tothom hagi fet la seva definició, elaboreu-ne una de conjunta. Valoreu entre tots si les primeres definicions han estat molt diferents de la conjunta, i si és així, per quina raó.

4. Per què creus que és important el paisatge? A la televisió, la ràdio o les revistes, en fan referència d'alguna manera? Quan marxes de viatge o d'excursió tens en compte el valor paisatgístic de l'indret?

5. Quins valors consideres que determinen la qualitat paisatgística? Quins són essencials per a tu? Comenta els resultats amb la resta de companys i discuteu-los.

6. En paraules de Ferdinand Braudel, “els paisatges, els espais, no són únicament realitats presents, sinó que són també i en gran mesura, supervivències del passat”. Què creus que vol dir Ferdinand Braudel amb aquestes paraules?

7. Els canvis en el paisatge s’han intensificat en les darreres dècades a causa de les diverses activitats humanes. Aquests canvis, sovint intensos i ràpids, han donat lloc a una pèrdua dels valors i de la personalitat paisatgística de molts indrets. Cita alguna de les eines que disposem a Catalunya per a la conservació i protecció del medi ambient. Saps si el teu poble o ciutat desenvolupa mesures de protecció del paisatge? Quines?

---

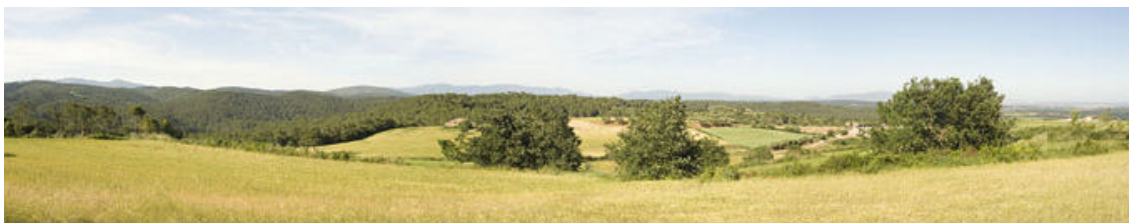
---

# Mirador de .....

---

---

8. Observa el paisatge on ens trobem. Quins elements hi pots veure? De quin tipus són? Assenyala'ls i omple les llistes amb el seu nom. Recorda que hi ha elements que poden pertànyer a més d'una llista.



| <u>Antròpics</u><br>(relatiu a l'activitat humana) | <u>Biòtics</u><br>(relatiu als éssers vius) | <u>Abiòtics</u><br>(relatiu als components inerts) |
|--|---|--|
|  |   |  |
|  |   |  |
|  |   |  |
|  |   |  |
|  |   |  |
|  |   |  |
|  |   |  |
|  |   |  |
|  |   |  |
|  |   |  |
|  |   |  |

9-) Quins creus que són els elements clau que identifiquen aquest paisatge? Enumera'ls.

---

---

## Valors de la garrotxa d'Empordà

---

---

10. La interpretació d'un paisatge, com qualsevol altre tipus d'interpretació, té diverses cares, totes elles relacionades entre si, però alhora diferents. Aquesta interpretació sempre és quelcom subjectiu, que queda sota el criteri de l'observador. Del següent llistat escull 5 adjectius per aquest espai i compara-ho amb la tria de la resta de companys de classe.

|                    |                  |                   |                 |
|--------------------|------------------|-------------------|-----------------|
| <b>Excepcional</b> | <b>Net</b>       | <b>Bonic</b>      | <b>Romàntic</b> |
| <b>Tranquil</b>    | <b>Silenciós</b> | <b>Agradable</b>  | <b>Dolent</b>   |
| <b>Agressiu</b>    | <b>Depriment</b> | <b>Brut</b>       | <b>Natural</b>  |
| <b>Urbà</b>        | <b>Canviant</b>  | <b>Estressant</b> | <b>Diferent</b> |

11. Quins dels elements estudiats a la pàgina anterior t'agraden més? Quins t'agraden menys? Posa nota (del 0 al 10) a cadascun dels elements i digues quin origen creus que tenen.

| Element | Nota | Raons de la presència |
|---------|------|-----------------------|
|         |      |                       |
|         |      |                       |
|         |      |                       |
|         |      |                       |
|         |      |                       |
|         |      |                       |
|         |      |                       |
|         |      |                       |
|         |      |                       |
|         |      |                       |

---

---

## Detectem els canvis i valorem els impactes

---

---

12. Amb el pas del temps els paisatges evolucionen i canvien. Els paisatges humanitzats són més dinàmics i canvien ràpidament. En canvi, els paisatges naturals viuen transformacions més pausades. Digues quins canvis creus que està patint aquest paisatge i quin és el seu origen (natural, humà o de tots dos alhora). Són canvis ràpids o sobtats?

13. La vulnerabilitat del paisatge es basa en els elements que poden alterar el paisatge existent, canviant les seves característiques per un termini curt o llarg (la fragilitat serà més o menys gran). Les modificacions poden ser visuals, però també ecològiques (vegetació, fauna), culturals, econòmiques, socials, etc. Assenyala els impactes d'aquesta zona determinant les seves característiques (visibles, permanents, grau, etc. ) i quines solucions penses que serien útils per corregir-los.

| Impactes | Característiques | Solucions |
|----------|------------------|-----------|
|          |                  |           |
|          |                  |           |
|          |                  |           |
|          |                  |           |
|          |                  |           |
|          |                  |           |
|          |                  |           |



---

---

## El paisatge dels sentits

---

---

14. Tal i com hem vist abans, el paisatge és un concepte objectiu, però ahora subjectiu, que depèn de la percepció de cada persona segons la seva sensibilitat, estat d'ànim, edat, etc. Però no s'ha de pensar que un paisatge és només allò que es veu, cal saber apreciar allò que de vegades la vista amaga, com els sons, les olors, la història o la simbologia d'un indret. Tanca els ulls durant 1 minut i deixa sentir l'oïda, l'olfacte i el tacte del paisatge que tens al davant. Fes un llistat d'allò que has percebut amb aquests tres sentits.

| Sentit | Percepció |
|--------|-----------|
|        |           |
|        |           |
|        |           |
|        |           |
|        |           |
|        |           |
|        |           |
|        |           |

15. La transformació de la societat tradicional cap a una societat industrial i comercial i la introducció de noves formes de vida han comportat un canvi radical en l'ús i aprofitament del territori. Quines feines i tasques penses que antigament es desenvolupaven en aquest territori? Quin efecte tenien sobre el paisatge (positiu, negatiu, necessari, etc.)?

---

---

## Reflexionem sobre el paisatge

---

---

16. Dels elements de la següent llista cita quins t'agradaria que fossin a la Garrotxa d'Empordà i quins eliminaries d'aquest indret. Comenta els resultats amb la resta de companys i valoreu si realment la vostra elecció és la més adequada per a aquest espai.

- Centre comercial
- Hotel rural
- Ciutat
- Càmping
- Parc eòlic
- Camp de secà
- Poble
- Pastura
- Àrea de picnic
- Bosc
- Circuit de MotoCross
- Ermita
- Sender
- Fàbrica
- Itinerari didàctic
- Carretera

17. Quines sensacions et produeix el paisatge de la Garrotxa d'Empordà un cop has visitat el mirador? Coneixes algun paisatge semblant? Quin? Comenta amb els companys de classe quins llocs us agrada visitar i per què.

---

---

## La complexitat del paisatge

---

---

18. Abans de ser objecte d'estudi científic, el paisatge va ser considerat per diverses disciplines artístiques com la pintura, la música o la literatura. Les primeres nocions de paisatge que tenim a Europa, provenen de les representacions pictòriques de pintors paisatgístics com Turner, Cézanne o Van Gogh. Compara les dues imatges següents. Quins creus que són els elements principals per l'artista? Hauries destacat altres elements? Quins i per què?

