



# Els Paisatges de l'Alt Empordà: Salines - l'Albera

## Dossier pedagògic

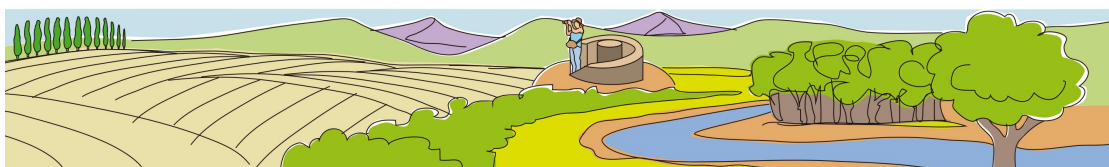
### Cicles educatius

Cicle Superior Primària  
i 1r Cicle d'ESO

### Temàtiques ambientals



### Objectius de desenvolupament sostenible (ODS)



---

---

## Centrem-nos!

---

---

1. En aquest mapa de Catalunya, assenyalà la província de Girona, pintant de diferent color cadascuna de les comarques i escrivint-ne el nom.

- Alt Empordà
- Baix Empordà
- La Selva
- Gironès
- Pla de l'Estany
- Garrotxa
- Ripollès
- Cerdanya



2. Situa sobre el mapa el mirador que visitaràs i fes una línia entre aquest i el teu municipi.



Aquests dos punts que has marcat, estan propers? Creus que el paisatge és semblant? Quines diferències hi trobes?

---

---

## Els paisatges de l'Alt Empordà

---

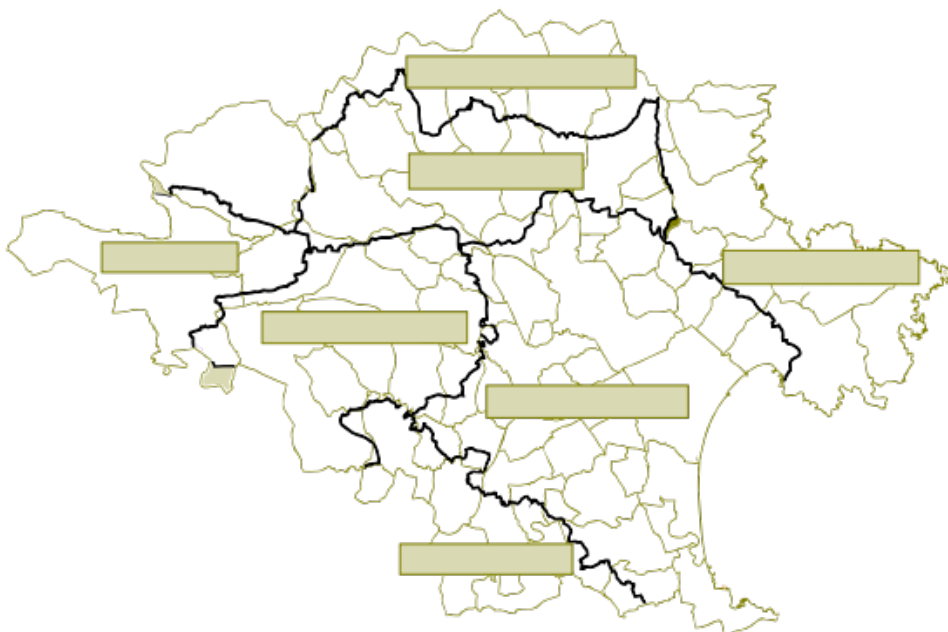
---

Saps què són les unitats del paisatge?

Les unitats del paisatge són porcions del territori caracteritzades per uns components i dinàmiques paisatgístiques similars, tant pel que fa als valors naturals, culturals o socials. Aquests espais presenten peculiaritats pròpies que no tenen la resta d'unitats.

3. Col·loca els noms de les diferents unitats del paisatge de la comarca de l'Alt Empordà. Pinta de color vermell la unitat de paisatge on ens trobem, i de color taronja les circumdants. Cap a on mirem un cop dalt el mirador?

- Salines – l'Albera
- Cap de Creus
- Plana de l'Empordà
- Terraprims
- Garrotxa d'Empordà
- Alta Garrotxa
- Els Aspres



---

---

# Territori i paisatge

---

---

**4. Com definiries la paraula "paisatge"? Comparteix amb els teus companys la teva definició i feu-ne una única de tot el grup.**

**5. Creus que és important el paisatge? Per què? Al teu poble o ciutat la gent gran en parla? I què en diuen?**

**6. Saps com s'estudia un paisatge? Coneixes els valors més importants d'un paisatge (ecològics, estètics, productius, socials, etc.)? O quines amenaces tenen? Pensa com ho faries per estudiar i analitzar un paisatge i quins dels seus valors creus que són més importants. Pensa també quines activitats i accions el perjudiquen.**

---

---

# Mirador de .....

---

---

\* Els elements d'un paisatge poden ser antròpics (relatius a l'home i la seva activitat), biòtics (relatius als éssers vius) i abiòtics (relatius als components no vivents).

7. Observa el paisatge on ens trobem. Quins elements hi pots veure? De quin tipus són? Assenjala'ls i omple les llistes amb el seu nom. Recorda que hi ha elements que poden pertànyer a més d'una llista.



<u>Antròpics</u> (relatius a l'activitat humana)	<u>Biòtics</u> (relatius als éssers vius)	<u>Abiòtics</u> (relatius als components inerts)

---

---

## Valors de salines - l'albera

---

---

8. La interpretació d'un paisatge, com qualsevol altre tipus d'interpretació, té diverses cares, totes elles relacionades entre si, però alhora diferents. Aquesta interpretació sempre és molt personal. Del següent llistat escull 5 adjectius per aquest espai i compara'ls amb la resta de companys de classe.

<b>Excepcional</b>	<b>Net</b>	<b>Bonic</b>	<b>Romàntic</b>
<b>Tranquil</b>	<b>Silenciós</b>	<b>Agradable</b>	<b>Dolent</b>
<b>Agressiu</b>	<b>Depriment</b>	<b>Brut</b>	<b>Natural</b>
<b>Urbà</b>	<b>Canviant</b>	<b>Estressant</b>	<b>Diferent</b>

9. Quins dels elements que has treballat abans (antròpics, biòtics, abiòtics) t'agraden més i quins t'agraden menys? Posa nota (del 0 al 10) a cadascun dels elements i digues perquè creus que hi són.

Element	Nota	Hi són perquè...

---

---

## Canvis i impactes

---

---

10. Amb el pas del temps els paisatges evolucionen i canvien. Els paisatges humanitzats són més dinàmics i canvien ràpidament. En canvi, els paisatges naturals viuen transformacions més pausades. Digues quins canvis creus que està patint aquest paisatge i quin és el seu origen (natural, humà o de tots dos alhora).

11. Els impactes sobre un paisatge són elements que el poden alterar, fent-lo diferent per un termini curt o llarg (la fragilitat serà més o menys gran). Aquests canvis poden ser visuals, però també ecològics (vegetació, fauna), culturals, econòmics, socials, etc. Assenyal amb un cercle vermell els impactes que vegis a la zona i determina les seves característiques.





---

---

## El paisatge dels sentits

---

---

12. El paisatge és un concepte objectiu i alhora subjectiu, que depèn de la percepció de cada persona segons la seva sensibilitat, estat d'ànim, edat, etc. Però un paisatge no és només allò que es veu, hi ha sons i olors pròpies d'un indret. La seva història també és una característica d'un paisatge. Tanca els ulls durant 1 minut i deixa sentir l'oïda, l'olfacte i el tacte del paisatge que tens al davant. Fes un llistat d'allò que has notat amb aquests tres sentits.

Sentit	Què has notat?

### El paisatge històric de Salines - L'Albera

L'adaptació al paisatge ha estat un procés necessari per a l'home, tal i com ha succeït en el pas fronterer del coll de Banyuls a l'Albera.

A l'inici de l'època moderna, el conflicte entre França i Catalunya va marcar diferències socials, econòmiques i polítiques entre els dos territoris. Aquest fet va provocar una transformació de les rutes comercials i el desenvolupament del contraban de productes entre el sud i el nord dels Pirineus. El coll de Banyuls va ser una de les rutes utilitzades pels contrabandistes, a causa de les seves característiques i la facilitat de travessar-lo amb discreció.

---

---

## Reflexionem sobre el paisatge

---

---

13. Dibuixa de color taronja aquells elements que t'agradaria trobar a Salines - L'Albera en un futur i pinta en vermell els elements que no voldries que hi fossin.



14. Quines sensacions et produeix el paisatge de Salines - L'Albera un cop has visitat el mirador? Coneixes algun paisatge semblant? Quin? Comenta amb els companys de classe quins llocs us agrada visitar i per què.

15. Feu una descripció conjunta de cadascun dels paisatges que us agradaria visitar.

Paisatge	Descripció

---

---

## La complexitat del paisatge

---

---

16. La mida dels objectes varia segons com els contemplem. Això ens permet entendre que existeixen més escales que la percepció humana del paisatge, així que podem arribar a fer unes anàlisis i interpretacions molt diferents segons quina perspectiva fem servir. Dibuixa els elements d'aquest paisatge que veuries si fossis una formiga. Després, fes el mateix imaginant-te que viatges en un globus.

Formiga

Globus