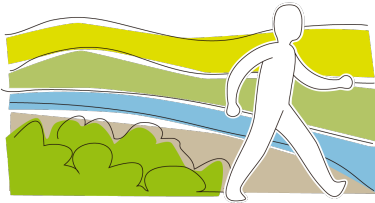




## CAMINS DE NATURA, PAISATGE I APRENENTATGE



### Propostes pedagògiques per a educació primària I.

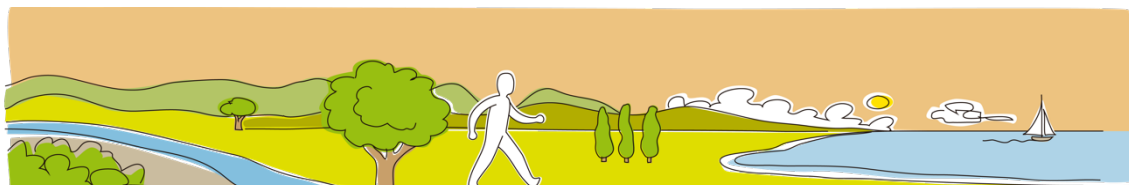
Cicles educatius

Educació infantil

Temàtiques ambientals



Objectius de desenvolupament sostenible (ODS)



## PROPOSTA PEDAGÒGICA EDUCACIÓ INFANTIL PAISATGE GEOMÈTRIC

### 1. COMPETÈNCIES BÀSIQUES EL CURRÍCULUM ESCOLAR

#### Exploració de l'entorn

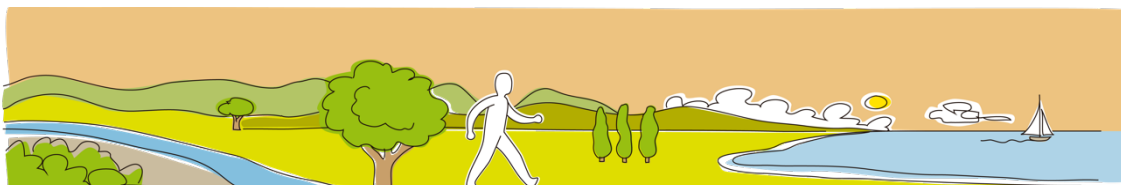
- Observació i identificació de diferents elements de l'entorn: materials, objectes, animals, plantes, paisatges.
- Observació i identificació de qualitats d'elements de l'entorn. Observació i identificació de fenòmens naturals: dia, nit, sol, pluja, núvols, vent, entre altres, i valoració de la seva incidència en la vida quotidiana.
- Observació i identificació de fenòmens naturals: dia, nit, sol, pluja, núvols, vent, entre altres, i valoració de la seva incidència en la vida quotidiana.
- Identificació de figures tridimensionals: esfera, cilindre i prisma, i planes: triangle, quadrilàter i cercle, que formen part d'elements de l'entorn.
- Observació i identificació de l'entorn social: l'escola, el carrer, el barri, el poble o ciutat. Reconeixement de pertinença a la família, a l'escola, al grup classe, i les relacions que s'hi estableixen.

#### Experimentació i interpretació

- Observació i reconeixement de semblances i diferències en organismes, objectes i materials: color, grandària, mida, plasticitat, utilitat, sensacions i altres propietats.
- Ús d'instruments d'observació directa i indirecta per a la realització d'exploracions i d'experiències, tant analògics com digitals: lupes, balances i sensors per a la recollida i posterior anàlisi de dades. Iniciació en l'ús de les tecnologies de la informació i la comunicació.
- Reconeixement dels canvis que es produeixen en animals i plantes en el decurs del seu desenvolupament, interpretant les primeres nocions d'ésser viu i cicle.

#### Raonament i representació

- Identificació d'alguns canvis en la vida quotidiana i els costums en el pas del temps i en situacions properes. Consciència del pas del temps, els dies, les setmanes, els mesos i les estacions. Ús del calendari.
- Identificació de canvis que es produeixen en l'entorn i en el temps, establint relacions causa-efecte.
- Ús del dibuix com a mitjà de representació: observació de la realitat, processos, canvis.



- Elaboració i interpretació de representacions gràfiques senzilles sobre dades de la vida quotidiana.

**L'estudi del paisatge ens permetrà treballar:**

- Reconeixement i dibuix de les formes bàsiques.
- La observació des de diferents punts.
- El reconeixement de l'entorn proper.
- La pràctica de comptar, sumar..
- Recordar un itinerari senzill.
- Treball grupal i artístic.

## **2. DESCOBREIX**

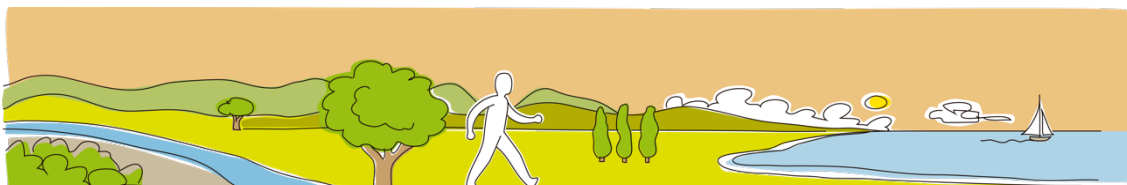
El paisatge és ple de formes bàsiques que podem endevinar en cadascun dels seus elements. El nostre entorn és ple de d'objectes naturals i artificials on podem reconèixer quadrats, rectangles, cercles, triangles... aquesta relació també és interessant per aprendre a dibuixar. La proposta de «descobreix» té com a objectiu reconèixer les formes en el paisatge.

### **MATERIAL:**






- **Formes bàsiques retallades de colors: triangles, rectangles, quadrats, cercles...**
- **Formes bàsiques retallades de tipus marc de fotos, buides de l'interior.**
- **Quadres o fotos de paisatges. En el cas en d'altres projectes de l'escola es treballi un pintor es poden introduir quadres de l'artista.**

Els alumnes treballaran en grups de 5 i cada grup tindrà fotos o imatges i formes que es repartiran entre ells, l'activitat es realitzarà amb dues parts:

1. Primer de tot els alumnes identificaran els elements cada imatge amb formes bàsiques. Per això es pot posar un full d'acetat sobre la foto o imatge i amb un rotulador permanent es pot dibuixar a sobre la forma. Quan els alumnes aixequen l'acetat de cada imatge poden parlar de quina forma és la predominant a cada imatge. Caldrà guardar l'acetat per l'activitat següent.



2. Els alumnes faran una passejada pel pati de l'escola i l'entorn escolar per reconèixer les diferents formes en les coses que veuen. Per reconèixer les formes les portaran retallades amb forma de marc o bé senceres de colors. Cada grup ha de comptar les coses que veuen de cada forma, poden portar una graella amb les formes i anar apuntant un bastonet cada cop que en veuen una. També es poden assenyalar amb gomets, però cal anar en compte d'anar-los a treure després de la passejada.

FORMA	VEGADES QUE L'HEM VISTA
	
	
	
	
	

### 3. EXPERIMENTA

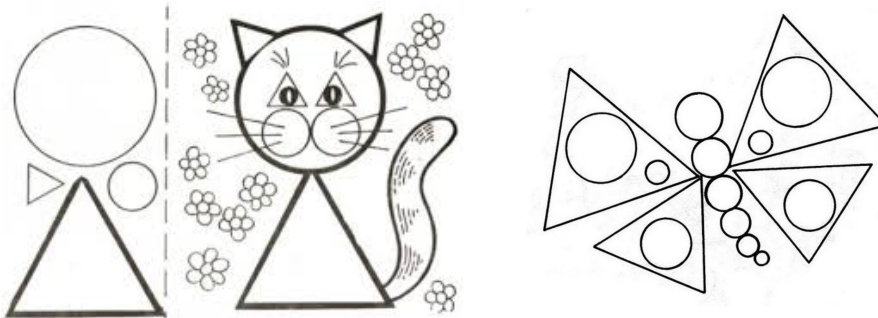
En aquest part de l'activitat l'alumne experimentarà amb les formes bàsiques i com a través d'elles es poden dibuixar coses.

#### MATERIAL

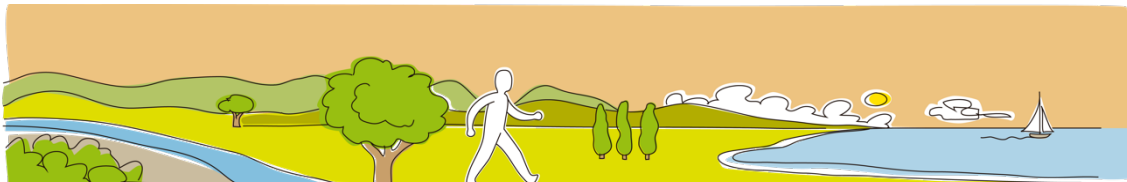
- Diverses fitxes de com amb les diferents formes podem dibuixar un arbre, una flor, una casa...
- El full d'acetat amb formes treballat en l'apartat descobreix.
- Fulls A4 i gomets grans amb diferents formes.

A partir d'aquest material els alumnes faran tres reptes de dibuix:

**REpte 1:** Tenint en compte les fitxes amb exemples cada alumne tindrà un nombre determinat de gomets, almenys 4, i combinant-los farà un dibuix que acabarà amb llapis.



4



**REPTE 2:** Transformar tres gomets que enganxarem per separat en un full en un objecte o element del paisatge.

**REPTE 3:** A partir dels acetats amb formes que hem fet a l'apartat anterior acabar de dibuixar un paisatge que posarem en una finestra com si fos un vitrall.

#### 4. VISITA

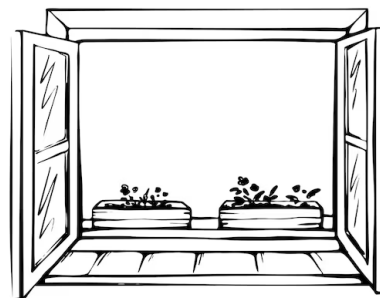
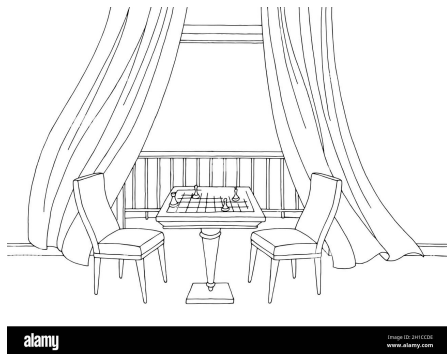
##### a. Al Centre d'interpretació del paisatge del Far d'Empordà

Es realitzaran les activitats pensades per a aquest nivell al Centre. Aquestes tindran en compte el treball de les formes bàsiques.

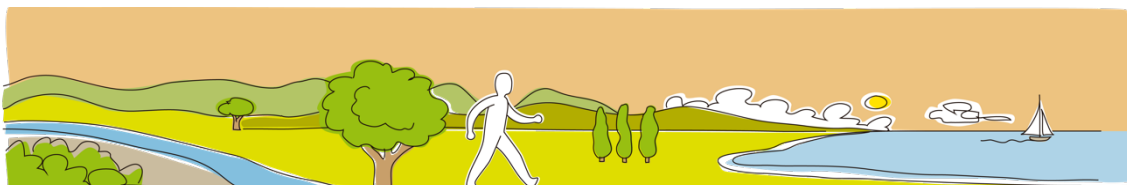
##### b. Visita la mirador: Balcons, els primers miradors

Quan som petits no cal anar gaire lluny per descobrir el món i meravellar-nos. Una manera de descobrir l'entorn que sovint oblidem és la finestra o el balcó. És el nostre primer mirador.

- La presentació de l'activitat serà una prova de memòria visual perquè el docent demanarà als alumnes que situïn un balcó i finestra de casa. On és? És enlaire? Es veu el carrer? Què hi veiem a prop? Què hi veiem si mirem lluny? Quins colors hi ha a l'entorn? El docent demanarà als alumnes que dibuixin el seu balcó o finestra des de dins, deixant el vidre en blanc. S'obtindrà un marc per una imatge que finalitzaran a la segona sessió. Al final de la presentació de la finestra o balcó es demana als alumnes que portin una foto del que es veu des del seu balcó format A4.



- A la segona sessió, els alumnes disposaran d'una foto de casa feta des del seu balcó o finestra. És el seu mirador. Compartiran i explicaran als seus companys què veuen des de la finestra de casa seva. S'assembla al que recordaven? Quan surten o miren per la finestra? Per què serveixen les finestres en una casa? Podem així finalitzar la comprensió del dia de la presentació de l'activitat. El



docent haurà retallat els vidres o marcs dels dibuixos fets a la primera sessió de manera que posant la foto al darrera puguem fer una imatge que concordi amb allò que veu cadascú des del seu mirador de casa.



- La tercera sessió és opcional però interessant per a avaluar l'aprenentatge. Es buscarà un lloc elevat en el terme municipal, que s'hi puguï arribar a peu. En el cas que el municipi tingui un mirador natural o de la Xarxa de miradors, els grups i hi poden fer una excursió per fer-lo conèixer. Un cop allà els alumnes faran un dibuix del que veuen. En què es diferencia del paisatge que veuen des de casa? Els dibuixos s'han de fer aplicant la tècnica de les formes bàsiques ensenyades.

## 5. IMAGINA EL TEU PAISATGE

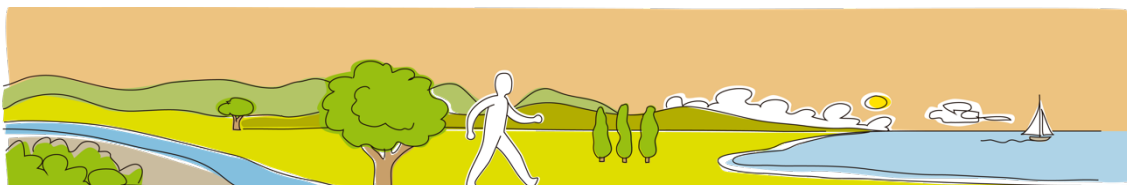
Aquesta és una activitat per fomentar la imaginació relacionada amb el paisatge per això es proposen dos reptes diferents:

**REPTE 1:** Dibuixar un paisatge imaginari aplicant una tècnica de pintura.

### **MATERIAL:**

- **Folis A4 blancs**
- **Tempera o pintura similar.**
- **Llana**

Cada alumne tindrà dos fulls, uns talls de llana i accés a uns pots amb pintura que es poden posar al mig d'una taula de grup.



La tècnica requereix que es mulli cada llana amb un o varis colors i es posi damunt del foli de la manera que vulguin: planer, fent ondulacions, fent punxes... La idea és que cada cap de la llana ha de sortir d'un extrem i l'altre del full.

Un cop posades posarem un altre full a sobre i pressionarem perquè es quedin marcades les formes de la llana i treurem en compte el full i les llanes. Tindrem dos dibuixos que un cop secs podrem enganxar l'un seguit de l'altre amb un relleu d'un possible paisatge.

**REpte 2:** Introduir el paisatge imaginari que trobem en els contes.

El mestre tindrà fotos retallades dels alumnes de mida petita i cos sencer. Es posaran contes a sobre la taula i es demanarà als alumnes d'agafar la seva foto i triar un full d'un conte que hi hagi un paisatge i posar-hi a sobre com si fossin protagonistes d'un conte.

Cada nen treballarà d'expressió oral per a descriure tres coses del paisatge on es troba.

Per acabar es poden enllaçar els dos reptes enganxant la foto de l'alumne al seu paisatge fet en llana i acabant el dibuix.

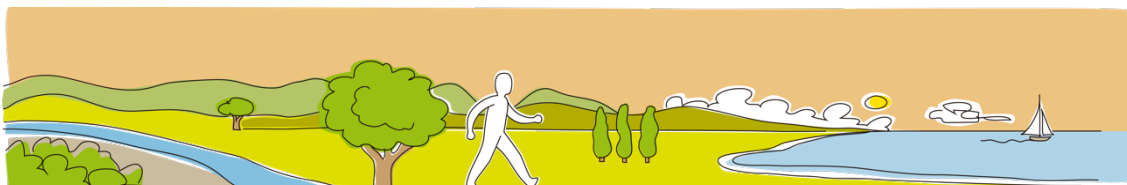
## 6. FES EL TEU CAMÍ

L'activitat pot començar explicant el conte d'en Polzet. Per tal que sigui més amè es proposa posar un vídeo del conte. Us proposem una versió del conte però en podeu utilitzar d'altres. [El conte d'en Polzet dels «contes de la Masha» del S3](#)

Després de veure el conte els reptes de l'activitat són dos:

- El primer repte es tracta de pintar pedres a classe. Els alumnes hauran de portar pedres de casa o s'hauran recollit al pati. Es pintaran de manera lliure amb colors que permetin diferenciar-les.
- El segon tracta fer un passeig i recorregut d'anada i tornada per un camí a l'entorn de l'escola. Per trobar el camí de tornada deixarem pedretes al camí i llavors les recollirem per tornar...

Durant el camí, no només ens fixarem en el paisatge, sinó en les coses petites: plantes, animals, objectes... Per aprendre a comptar els alumnes es dividiran en grups i es posaran d'acord sobre què compte cadascú. Al arribar a classe s'exposarà en una cartolina: Nombre d'arbres, bancs, cases, papereres, flors liles, escalons, animalons, deixalles... que hem trobat.



Al final del passeig podem debatre què ens ha agradat i què no ens ha agradat que estigui a camí.

El recompte es pot fer portant un full de camp amb una graella:

OBJECTE	NOMBRE ( POSEM RATLLES PER A CADASCUN QUE VEIEM)
Arbre	
Casa	
Flor blanca	
Banc	
Ocell	
Papallona	

## 7. EXPLICA-HO

Aquesta activitat està pensada per tal de concloure el treball i permetre que el docent pugui fer una avaluació.

L'activitat proposada és que els alumnes distribuïts en grups faran diversos murals de conclusió dels treballs realitzats. Per tal de facilitar l'activitat es pot proposar que siguin alumnes de classes més grans que ajudin a fer els murals.

- LES FORMES DEL PAISATGE I ELS SEUS ELEMENTS: Amb un collage dels dibuixos realitzats a partir de les formes geomètriques de tots els alumnes.
- LA FINESTRA AL PAISATGE: El mural inclourà les finestres i balcons de cada alumne intercalant paraules escrites d'elements del paisatge que hi veiem.
- PAISATGES IMAGINARIS D'EN POLZET amb una selecció dels paisatges fets amb llana i les fotos dels alumnes.

Aquest mural podrà ser exposat als altres membres de la comunitat educativa per a sensibilitzar en la importància del paisatge del nostre entorn proper.

