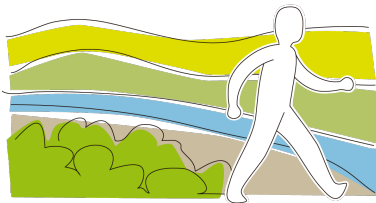




## CAMINS DE NATURA, PAISATGE I APRENTATGE



### Propostes pedagògiques per a educació primària II.

Cicles educatius

Cicle inicial

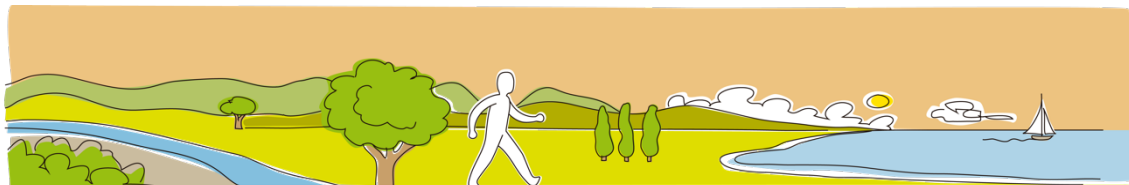
Temàtiques ambientals



Objectius de desenvolupament sostenible (ODS)



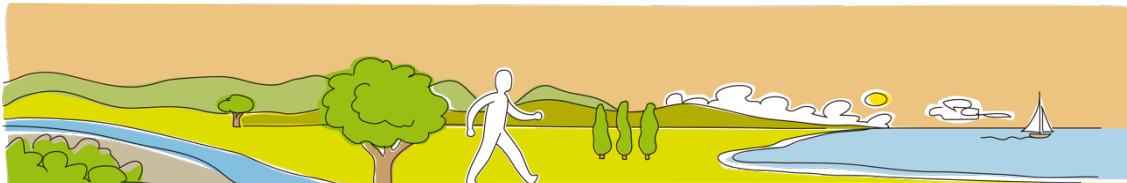
1



## PROPOSTA PEDAGÒGICA CICLE INICIAL DE PRIMÀRIA PAISATGES DEL MÓN

### 1. COMPETÈNCIES BÀSIQUES EL CURRÍCULUM ESCOLAR

- Observació d'elements i fenòmens naturals i comunicació de les observacions utilitzant formes de representació bàsiques.
- Orientació mitjançant l'observació d'elements naturals i humanitzats de l'entorn.
- Exploració d'algun aspecte de l'entorn a partir d'una qüestió rellevant, mitjançant el treball cooperatiu.
- Identificació i determinació d'animals i plantes de l'entorn segons diferents criteris observables.
- Exploració d'aspectes de l'entorn a partir d'una qüestió rellevant.
- Utilització de les tecnologies digitals per cercar i seleccionar informació i simular processos científics.
- Comunicació oral de les observacions realitzades utilitzant diferents llenguatges.
- Aplicació del procés de mesurar, tot utilitzant una unitat de forma repetida i un instrument adequat: cinta mètrica, regla, rellotge analògic, balança de plats.
- Desenvolupament de referents comuns que facilitin la comparació, la mesura i l'estimació.
- Descripció oral del procés de mesura i d'estimació.
- Qualitats visuals i plàstiques dels materials dels elements presents en l'entorn.
- Composició individual i col·lectiva d'imatges i objectes a partir de materials i tècniques.
- Ús de materials, d'imatges i d'objectes diversos de l'entorn en les produccions pròpies i col·lectives.
- Producció de textos propis (exposicions, explicacions) amb diferents suports, si s'escau, com les eines TAC.
- Comprensió de les informacions escrites en diferents formats més habituals de l'aula i de la vida quotidiana
- Utilització dels textos escrits i audiovisuals com a font d'informació i d'aprenentatge i com a mitjà de comunicació
- Producció de textos escrits de tipologia diversa, en diferents formats i suports.
- Diferències d'ús de la llengua oral i de la llengua escrita.
- Coneixement de la literatura de tradició oral: rondalles, llegendes, cançons, dites..



**L'estudi del paisatge ens permetrà treballar:**

- Elements biòtics i antròpics d'un paisatge.
- Exercicis de mesura de distàncies.
- Descoberta de diferents països i paisatges del món
- Treball en equip i adaptació a la visió dels altres.

**2. DESCOBREIX**

El treball que es planteja és per a reconèixer la diferència dels elements naturals i humanitzats del paisatge. A partir d'aquí reconèixer els concepte de paisatge biòtic i antròpic.

Per això plantegem al docent de disposar, amb aportacions dels alumnes, de revistes i diaris que tinguin fotos. Els alumnes treballaran amb grups i cadascun tindrà revistes per mirar i retallar i escollir fotografies.

Cada grup tindrà una cartolina o paper en gran que es dividirà en 4 parts:

- Fotos de paisatges biòtics amb dominància d'elements naturals.
- Fotos de paisatges antròpics amb dominància d'elements posats per l'esser humà.
- Fotos amb elements que es troben a prop.
- Fotos amb paisatges amb elements llunyans i horitzó.

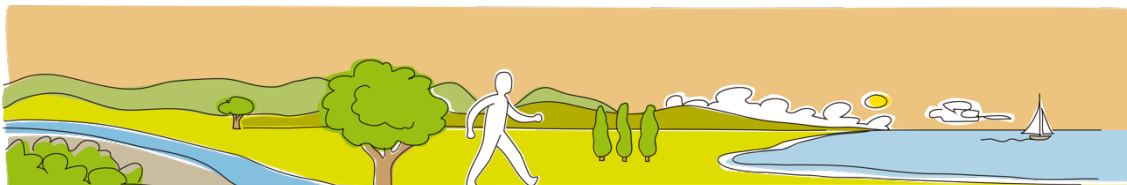
A cada foto assenyalarem els objectes més rellevat i direm si són naturals o antròpics. Cada grup presentarà als altres la seva elecció de fotos i explicarà quin grup de fotos els agrada més i perquè.

**3. EXPERIMENTA**

El repte experimental que proposem és treballar els diferents plans d'una foto o imatge i la seva relació amb la mida dels objectes. Per això us proposem diferents exercicis de fotografia.

**MATERIAL**

- Una màquina de fotos.



- Un trípode
- Un o varis objectes a fotografiar, a ser possible alts ( cadira, penja-robes...)
- Opcional un ordinador i programa d'edició de fotos si no ho fa la màquina.
- Impresora

### **EXERCICI 1: ENQUADRAR**

Prime de tot heu de trobar un lloc per a fer la fotografia i enquadrar-la. Com que esteu treballant paisatge penseu bé quin tipus de paisatge voleu fotografiar, antròpic, biòtic... El lloc que escolliu ha de permetre veure almenys 20 passes al fons de la foto. Escolliu el fons de la foto, un paisatge llunyà, un fons del carrer o del pati... Poseu la màquina de fotos en un trípode i enquadreu.

### **EXERCICI 2: DISTÀNCIA I MESURES**

A partir de la foto que heu plantejat al primer exercici fareu les següents fotos sense moure el trípode:

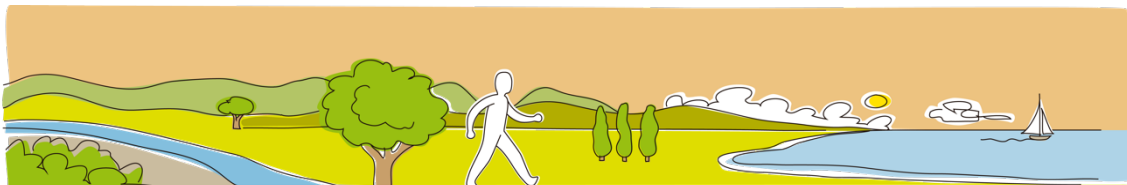
- Poseu un objecte a un metre de distancia de la màquina i feu la foto.
- Poseu un objecte a 3 metres de distancia de la màquina i feu la foto.
- Poseu un objecte a 5 metres de distancia de la màquina i feu la foto.
- Proveu amb diferents distàncies més.

Després uns caldrà imprimir les fotos de la mateixa mida, per exemple de 13X18cm. Cal que identifiqueu cada foto on l'objecte és a un metre, 3 metres... per a cada una mesureu l'alçada de l'objecte fotografiat amb un regle.

- Hi ha una relació entre la distància de l'objecte a la màquina i la seva mesura a la foto?
- Podeu calcular-la per cada metre de distancia?
- Llavors com són els objectes que fotografiem en un paisatge llunyà? I com els veiem?

### **EXERCICI 3: ELS PLANS DE LA FOTO**

Tenint en compte que el primer pla és el més proper, el segon pla entremig i el tercer pla és el fons de la foto, marqueu a les vostres fotos els tres plans. En quin pla és l'objecte que heu fotografiat en cadascuna de les fotos?



#### 4. VISITA

Es recomana associar al projecte una visita que podria ser:

- Al Far del Paisatge amb les activitats proposades de la visita.
- Visita al mirador de la Xarxa comarcal: [Mirador de Vilamaniscle](#) i amb una visita complementària al [Centre de recuperació de tortugues](#). Aprofiteu per practicar la fotografia.

#### 5. IMAGINA EL TEU PAISATGE

##### **Paisatge infinit.**

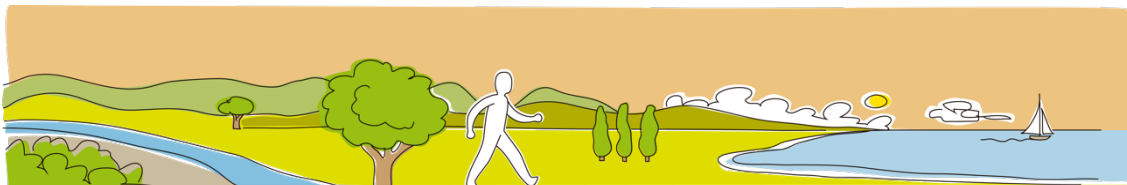
Per fer l'activitat es necessita un rotlle de paper molt llarg o bé molts paper enganxats. Els alumnes treballaran en grups de tres a 6 amb un retolador.

El mestre explica què és l'horitzó i que la línia de l'horitzó és diferent segons el paisatge. Cada alumnes ha de pensar un tipus de paisatge i apuntar-lo en un paper petit i guardar-lo sobre la taula. Durant l'exercici no es pot parlar.

- **Part 1:** El primer dels alumnes del grup ha de fer una línia d'horitzó al full que tenen durant tres segons segons el paisatge que ha pensat i passar el retolador a l'altre que a partir del final de la línia ha de continuar segons el paisatge que havia imaginat durant 3 segons i així un rere l'altre del grup. El paper quedarà dibuixat amb una línia de relleu.
- **Part 2:** Un cop feta la línia el primer alumne que havia començat a dibuixar ha d'acabar el paisatge d'un tram de la línia d'horitzó que no hagi dibuixat ell, tindrà 1 minut. I així continuaran els demés.
- **Part 3:** La valoració de l'exercici el grup debatrà què ha passat durant l'exercici.
  - Quin paisatge havia pensat?
  - El paisatge de la seva línia de relleu ha estat acabat tal i com l'havia pensat?
  - Ens ha costat no parlar i adaptar-nos a les línies dels altres?
  - Els agrada el paisatge final? Què els agrada més?
  - Relacionaries el paisatge imaginari amb algun país llunyà?

#### 6. FES EL TEU CAMÍ

Per fer aquesta proposta us plantegem que la baseu en un llibre per a introduir els viatges i els paisatges del món: La volta al món en 80 dies. Per això en podeu llegir un fragment, mirar un vídeo o escoltar la cançó del mateix nom relacionada amb Gerònim Stilton del grup Els Fantàstics.



Per fer el repte del teu camí us proposem de fer la volta al vostre municipi . Per a preparar el nostre viatge haurem d'agafar el mapa de poble i preparar l'itinerari que farem per poder fer diverses parades i veure coses interessants: la plaça, la font, l'església.. podeu fer servi una graella d'aquest tipus:

| LLOC D'INTERÈS         | HORA   | QUÈ EN SABEM DEL LLOC?  |
|------------------------|--------|---|
| Sortida de l'escola    | 09:15h |   |
| Plaça de la font       | 09:30h | És una font antiga molt maca on ens podem refrescar si fa calor.            |
| Església de Sant /a... | 09:45h | És una església romànica dedicada al patró del municipi. És d'interés ..... |
|                        |        |   |
| Arribada a l'escola    |        |   |

Durant aquest viatge i el camí podrem veure moltes coses:

- Compta i anota elements antròpics i biòtics.
- Què creus que el paisatge que has vist és un paisatge natural? I un paisatge antropitzat?

Podeu fer un mural amb el viatge a l'entorn del municipi o una guia de viatge que podeu explicar a família i companys, perquè al nostre entorn també hi ha llocs d'interès.

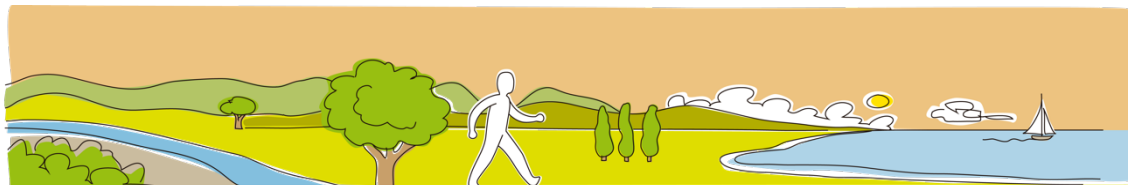
## 7. EXPLICA-HO

La proposta d'avaluació és fer un teatre Kamishibai amb un seguit de làmines que dibuixaran els alumnes. Entre tots s'explicarà una història de viatges d'un personatge protagonista.

Cada alumne tindrà una figura retallable d'una persona o personatge. Pot ser una silueta però també un personatge que escullin o crein els alumnes. Una opció podria ser utilitzar en Farus, el follet guaita del Far del Paisatge.

Cada alumne pensarà un país, buscarà a internet fotos del país i farà un dibuix amb un paisatge característic. Pot ser la selva, el ol nord, la sabana, el desert.... i clavarà el personatge al seu dibuix.

L'exposició dels dibuixos a farà a través d'un teatre kamishibai. Trobareu un tutorial per fer la base [AQUÍ.](#) Cada nen passarà la seva làmina mentre continua la història dels



viatges del personatge protagonista. Entre tota la classe faran una història d'un viatge mooolt llarg.

