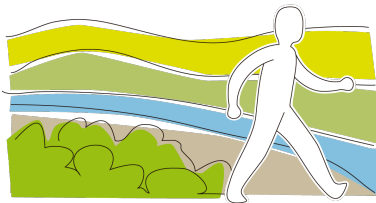




CAMINS DE NATURA, PAISATGE I APRENTATGE



Propostes pedagògiques per a educació primària III.

Cicles educatius

Cicle mitjà

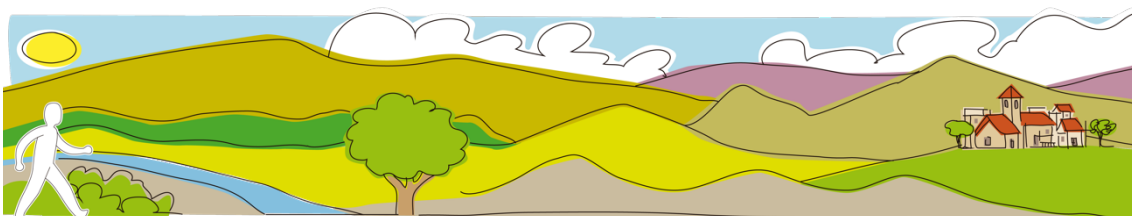
Temàtiques ambientals



Objectius de desenvolupament sostenible (ODS)



1



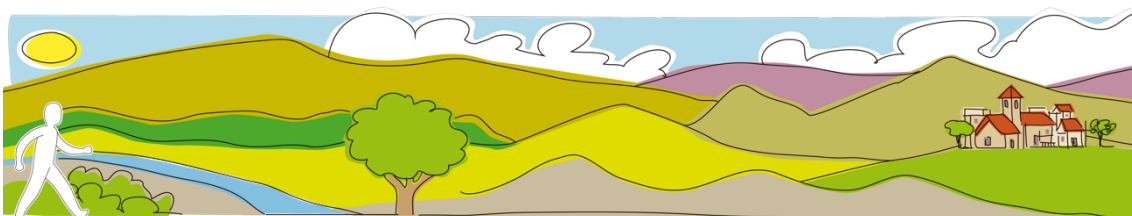
PROPOSTA PEDAGÒGICA CICLE MITJÀ DE PRIMÀRIA

PAISATGE EN RELLEU

1. COMPETÈNCIES BÀSIQUES EL CURRÍCULUM ESCOLAR

- Caracterització de la funció de relació a partir de l'observació d'animals i plantes i relacionant aquests amb els seus hàbitats.
- Interès per l'observació i la generació de preguntes científiques, així com per la construcció de respostes coherents amb el coneixement científic.
- Disseny i realització de treballs experimentals. Anàlisi i comunicació dels resultats.
- Fonts d'energia i cadenes energètiques relacionades amb canvis observats a la vida quotidiana.
- Ús responsable de les fonts d'energia.
- Experimentació dels canvis d'estat en l'aigua i la seva reversibilitat.
- Relació del cycle natural i humà de l'aigua.
- Ús responsable de l'aigua.
- Magnituds de longitud, capacitat, massa, àrea, temps i amplitud d'angles.
- Comparació directa d'angles i d'àrees.
- Utilització de la mesura i dels nombres per investigar propietats geomètriques.
- Ús de la numeració i de conceptes espacials per recollir, descriure i interpretar dades.
- Propietats dels materials, els colors, les formes (volums, línies, contorns, textures, grandàries, perspectives...) en les imatges, els objectes i en les obres artístiques.
- Recursos formals del llenguatge (enquadrament, planificació i punt de vista).
- Relació entre les qualitats perceptibles de les produccions artístiques i el que commou o provoca
- Posicionaments, judicis i arguments que desvetllen els objectes i les imatges.
- Funció de les produccions audiovisuals i els objectes com a explicatives del món i de nosaltres mateixos.
- Possibilitats expressives i plàstiques i de transformació dels materials (possibilitats espacials en la intervenció bidimensional i tridimensional); accions que permeten els materials i tècniques artístiques del passat i del present (fotografia, imatge digital, animació)
- Equilibri/tensió, ritmes visuals, plans (figura-fons) i punts de vista diversos.

2



- Caracterització de personatges, producció d'imatges i objectes, recreació d'espais imaginaris, creació d'estructures, decorats i exposicions.
- Interacció en els diàlegs o debats, aportant i defensant idees pròpies i defensant o contradient, si cal, les dels altres amb arguments raonats.
- Comprensió i anàlisi de textos procedents de documents digitals i de mitjans de comunicació.
- Producció de textos escrits de tipologia diversa en diferents formats i suports: per narrar, descriure, explicar fets o fenòmens..
- Producció de textos creatius mitjançant associacions d'imatges, i d'imatges i sons.
- Interpretació del llenguatge literari: derivació, composició, sentit figurat, interpretació de locucions, frases fetes o refranys; ritme i rima, si es tracta de poesia o cançó

L'estudi del paisatge ens permetrà treballar:

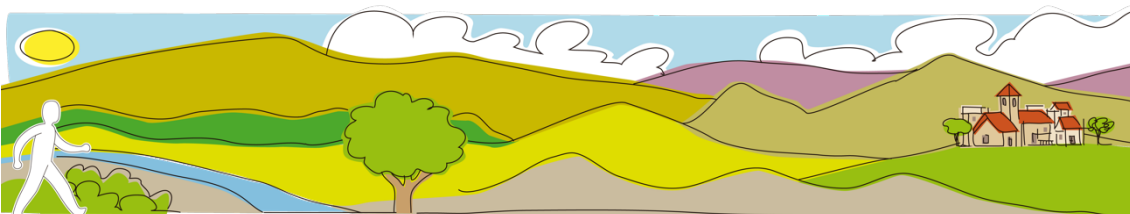
- El relleu i les seves característiques.
- Relacionar animals i plantes amb els seus hàbitats
- Propietats del fang i les obres artístiques d'escultura
- Tolerància i respecte als diferents punts de vista.
- Els sentits i les emocions.

2. DESCOBREIX

La descoberta i visualització de paisatge té una vessant subjectiva. Això significa que cadascú de nosaltres, amb els nostres coneixements i gustos podem veure el mateix paisatge de manera diferent, fixar-nos més en uns elements o en uns altres...

MATERIAL:

- **Una foto de cada unitat de paisatge de l'Alt Empordà**
- **Ulleres de diferents formes (o bé retallables tipus fotocall)**



La proposta és un petit joc de rol en el qual els alumnes treballen en grups de 5, un d'ells es designa per a sortir a fer una presentació d'una foto d'un paisatge.

- Prèviament a fer la presentació el grup prepararà la presentació de la persona que presenta el paisatge. Cal que inventin la situació personal: edat, sexe, família, professió, gustos... i escullin unes ulleres que li escaiguin amb el perfil inventat. Per facilitar l'exercici el docent pot definir les professions: arquitecte, biòleg, pagès, camioner o transportista, turista,
- En base als gustos de la persona definida, prepararan una petita descripció de la foto de paisatge que farà canviant la veu, fent teatre i posant-se al lloc de la persona definida:
 - De quin paisatge es tracta?
 - Hi ha elements naturals?
 - Hi ha elements antròpics?
 - Quins són els colors predominants? Canvien?
 - Quin és l'element del paisatge que sobresurt segons la teva visió?
 - Què t'agrada més d'aquest paisatge?
- Una vegada presentades totes les fotos la resta d'alumnes faran una votació del paisatge que els agrada més. Cadascun votarà per una foto i dirà què li ha agradat especialment. Al final es podrà debatre quins tipus de paisatge és e que ha agradat més i perquè...

3. EXPERIMENTA

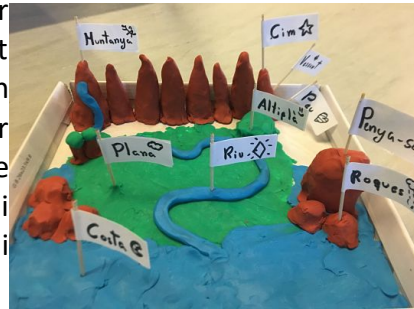
L'Alt Empordà té una forma i relleu característics, hi podem trobar muntanyes, turons, la plana, penyassegats, rius... Segur que heu estudiat a medi natural els elements del relleu.

MATERIAL:

- **Cartró o cartolina A3 amb el mapa de la comarca.**
- **Fang de modelar , millor blanc.**
- **Pintura acrílica o tempera i pinzells.**
- **Escuradents i etiquetes**



El repte experimental que proposem és fer un mapa en relleu de la comarca de l'Alt Empordà amb fang. El mapa el podeu fer en grups, sobre una cartolina A3 que pot tenir el perfil comarcal dibuixat. A cada figura de relleu amb un escuradents i una etiqueta hi marcareu el nom que correspongui (serralada, turó, vall, plana...)



Un cop sec el mapa en relleu podreu pintar a sobre segons les característiques de cada paisatge i delimitant les unitats de paisatge de la comarca. Podeu trobar-ne idees [AQUÍ](#)

Guardeu bé el treball per continuar-lo més endavant en altres reptes.

4. VISITA

Es recomana associar al projecte una visita que podria ser:

- Al [Far del Paisatge](#) amb les activitats proposades de la visita.
- Visita al mirador de la Xarxa comarcal: [Mirador de Darnius](#) i amb una visita complementària a l'[Embassament](#) de Darnius-Boadella.

5. IMAGINA EL TEU PAISATGE

Paisatge i música

El paisatge, igual que la música és capaç de causar emocions, i les emocions poden fer pensar en un o altre paisatge.

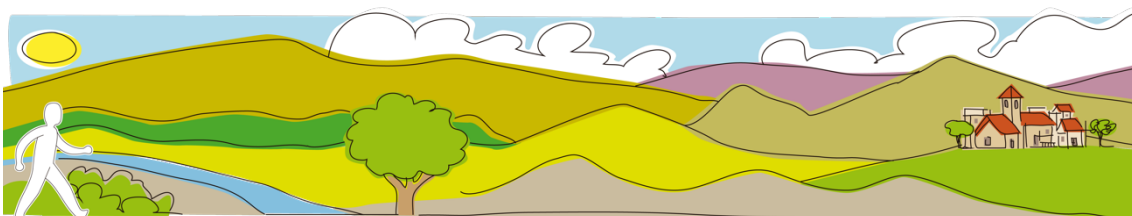
Es proposa un repte musical que alhora ajudarà a treballar el ritme i diferenciar els diferents instruments musicals.

MATERIAL:

- Fulls de paper i llapis de colors.
- Fotos de paisatges
- Dues o més músiques diferents. Es proposa almenys una música de ritme lent amb instrumentació més clàssica i una altra de ritmes ràpids i instruments de percussió o elèctrics.
- Llista músiques spotify

REPTE 1: El docent posarà una música de les dues escollides durant uns minuts i els alumnes han de dibuixar un paisatge que els suggereixi la música. Després en canviarà

5



de música i dibuixaran a l'altre full el paisatge que els hi suggereixi. Els dos paisatges seran diferents. Es pot allargar l'exercici canviant d'una música a l'altre i fent que els alumnes vagin passant d'un dibuix a l'altre. Es podrà valorar quins dibuixos han quedat, quina emoció despertava cada paisatge i cada música, i si ha estat difícil anar canviant de dibuix... Creieu que cada tipus de relleu del paisatge correspon a una emoció diferent? Si haguéssim de fer correspondre el so d'un instrument amb un paisatge quin seria?

INSTRUMENT	PAISATGE
Violí	
Guitarra elèctrica	
Tambor	
Piano	

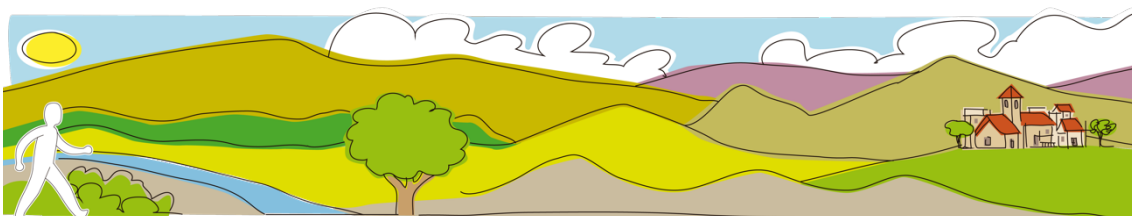
REpte 2: Aquest repte reforça el primer i treballa a l'hora el ritme de la música. El mestre enganxarà fotos de paisatges en diferents punts de l'aula. Al costat de cada foto penjarà una graella amb el nombre de les músiques de l'exercici d'aquest tipus:

FOTO 1: PAISATGE MARÍ	
MÚSICA NÚM.	NOMBRE ALUMNES
1	
2	
3	
4	

A partir d'aquí tindrà preparades Les diverses músiques numerades amb diferents ritmes i les anirà posant per ordre. Cada alumne es dirigirà amb el ritme de la música (i podria ser també picant de mans a ritme) a la foto que li suggereixi que es pot relacionar més amb la música que sent i marcarà un pal a la graella corresponent. Varies músiques poden suggerir una mateixa foto.

Serà interessant fer l'exercici final de veure quina foto ha tingut més consens amb quina música i valorar algunes de les correspondències entre foto o música.

6



6. FES EL TEU CAMÍ

En aquesta part de la proposta proposem activitats per conèixer l'entorn de l'escola. Tot i que el paisatge ens acostuma a fer mirar a l'horitzó, en aquest cas farem un zoom i ens fixarem amb les coses petites. De fet mirarem el paisatge com si fóssim petits i ens fixarem quin és l'entorn que veuen els essers petits.

Els docents triaran un itinerari a l'entorn de l'escola, i material com lupes, màquines de fotografiar digitals o similar i joguines petites que poden representar animals, persones....

Els reptes que proposem durant la passejada són els següents:

REPTE 1:

Agafeu les figueretes de joguina, poseu-les una part del camí amb interacció amb algun element, natural o no. Estireu-vos a terra per fer una foto i veure les proporcions entre les coses que trobeu al camí i els petits personatges. Imagineu doncs com veuen les coses els escarabats, els cargols, les formigues....

aquest repte es pot fer en grups en funció del material de què es disposi. Poden ser grups de 5 i es reparteixen dels tasques: buscar localitzacions de fotos, fer el muntatge amb les figueretes, fer les fotos i apuntar el que observen mentre caminen (repte2).

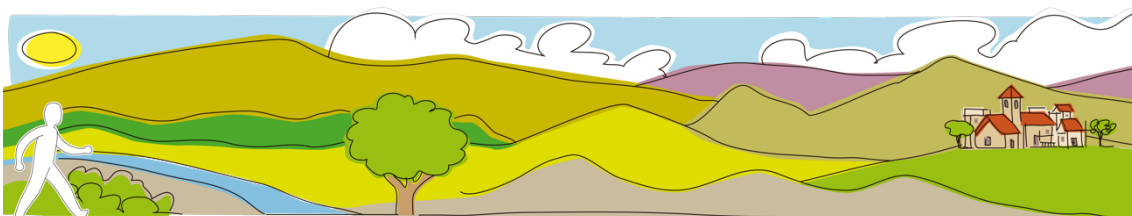


REPTE 2:

Podem arribar a l'aula i analitzar el que hem vist durant el camí. Per això pot ser interessant que durant la passejada en un quadre de camp es puguin anotar dades.

- Com era el camí? De quin material era fet?
- Passaven vehicles? Quins?
- Hi havia plantes? Quin tipus?
- Heu vist animalons petits? Quins?
- Heu trobat alguna cosa que no hauria de ser-hi?
- Quantes fotografies heu fet? Les mirem?

7



En aquesta darrera part el mestre pot passar les fotografies fetes pels alumnes a la pissarra digital, cada alumnes o grup d'alumnes que hagin fet una foto comentaran la seva.

7. EXPLICA-HO

L' activitat de cloenda i avaluació sobre els reptes del paisatge realitzats proposa introduir l'activitat del conte Gulliver a Lilliput. En aquest cas us proposem que llegiu una part o tot el llibre d'editorial Bromera i fer-ne les activitats de compressió que proposa.

https://bromera.com/educacio/tl_files/pdfs/propostes/9788490266915_PD.pdf

I així, havent descobert com autors literaris han descrit un món ben petit, els alumnes poden també descriure'l a partir de les activitats fetes durant els diferents apartats.

Les maquetes de paisatges de fang us ajudaran a sentir-vos com Gulliver a Lilliput. Hi podreu afegir elements antròpics i transformeu el paisatge. Per a fer-ho us recomanem que anem a Google Earth o Google maps i mireu el mapa de la comarca. Assenyaleu els llocs al mapa on hi ha cases, camps, i altres elements antròpics. Ara podeu agafar cartolines i posar elements antròpics que es poden fer retallables muntats en vertical enganxats amb una pestanya. Cal anar assenyalant al vostre relleu amb fang on es troben els elements afegits per les persones. Heu omplert el vostre mapa de relleu? Queden zones lliures?

Com és el paisatge a la comarca? Mireu com cada element ha anat transformant el paisatge. Debateu quin us agrada més.... Podeu fer una exposició dels mapes de relleu o fer-los servir per jugar amb companys d'altres aules.

