

# CAMINS DE NATURA, PAISATGE I APRENTATGE



Medi ambient  
Educació



CONSELL COMARCAL  
DE L'ALT EMPORDÀ

**Presentem**

**Coneixem  
els recursos  
del territori**

**Experimentem**

**Visitem**

**Estructura  
de  
l'activitat  
d'avui**





# Objectius del projecte

1

Fomentar el coneixement del paisatge de l'Alt Empordà als estudiants i docents, entès com el nostre entorn i tenint en compte els paisatges naturals i antròpics.

2

Treballar, a través de l'estudi del paisatge, conceptes bàsics del currículum escolar per a cada nivell educatiu i per a diferents disciplines.

3

Introduir situacions d'aprenentatge vivencials i experimentals que fomentin el treball en equip i el desenvolupament del sentit crític.

4

Promoure el sentiment de pertinença a un territori a través del coneixement del paisatge i del teixit social que hi influeix

5

Sensibilitzar en la protecció del paisatge, els seus valors i els impactes als quals està sotmès.

# Conèixer el paisatge a través d'un aprenentatge vivencial i col·laboratiu

## SOCIALS

- Història dels pobles
- Activitat humana
- Mapes i relleu

## LLENGUA

- Vocabulari científic i tradicional.
- Descripció.
- Josep Pla i altres autors
- Contes.
- Poemes

## PLÀSTICA

- Art
- Composició i colors
- Fotografia
- Llum



## BIOLOGIA

- Mètode científic
- Ecosistema
- Canvis estacionals i de cicle vital.
- Camins i descoberta de natura i biodiversitat.
- Herbaris
- Aigua

## MATEMÀTIQUES

- Figures geomètriques.
- Superfícies i volums.

## TECNOLOGIA

- GPS.
- Aplicacions de camins i itineraris.
- Maquetes
- Infografies

# Instal·lacions associades al paisatge

- Centre d'interpretació del paisatge del Far d'Empordà
- Xarxa de miradors de paisatge de l'Alt Empordà.
- Xarxa de senders Itinnerània.
- Itineraris locals de paisatge i natura municipals.
- Altres elements patrimonials o natural de la comarca.



# Estructura de la situació d'aprenentatge



## DESCOBREIX

Es desvetllen els conceptes bàsics del currículum que serviran d'eines per a continuar el projecte.



## EXPERIMENTA

Les activitats d'experimentació estan pensades per a proporcionar als alumnes un material a partir del qual puguin treballar per a contestar una pregunta inicial.



## VISITA

Per veure el paisatge és imprescindible desplaçar-se, per aquesta raó els dossiers pedagògics plantejaran almenys dues visites amb activitats.

# Estructura de la situació d'aprenentatge



## IMAGINA EL TEU PAISATGE

Activitat relacionada amb el treball emocional, de les diferents visions de cadascú i fomenta la tolerància i el valor de la riquesa de la diversitat de visions



## FES EL TEU CAMÍ

Les activitats proposades en aquest apartat són de re-descoberta d'allò que ens sembla que coneixem, de l'entorn més o menys proper i ben nostre, l'entorn del centre escolar.



## EXPLICA-HO

Es proposaran activitats que permetin fer una avaluació de coneixements assolits. Aquesta activitat està pensada per a transmetre tot allò que s'ha après, tot allò que es considera important que les persones del nostre entorn coneguin, per que facin tot el possible per a protegir el paisatge que és l'essència de cada territori.

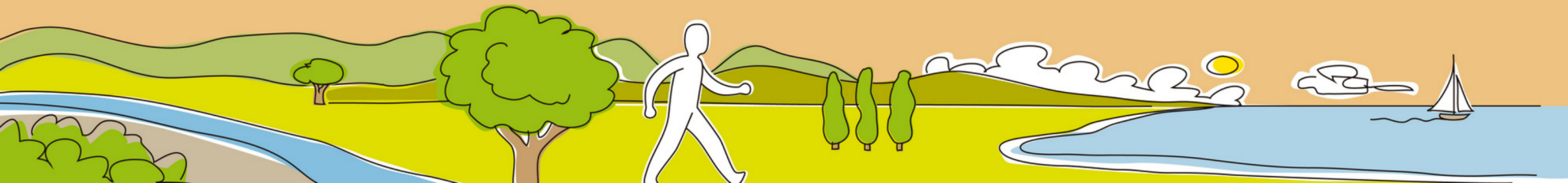


# Paisatge geomètric

## Educació Infantil

La proposta pedagògica de Camins de natura, paisatge i aprenentatge pels nens i nenes d'educació infantil treballaran entorn del paisatge a partir de propostes de dibuix, tècniques plàstiques, el conte d'en Polzet entre d'altres per a permetre:

- Reconeixement i dibuix de les formes bàsiques.
- La observació des de diferents punts.
- El reconeixement de l'entorn proper.
- La pràctica de comptar, sumar...
- Recordar un itinerari senzill.
- Treball grupal i artístic.





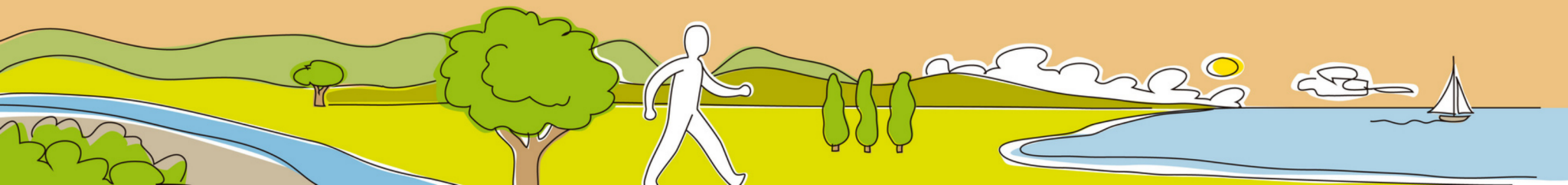


# Paisatges del món

## Cicle inicial

Aprenem que a la Terra hi ha països llunyans que tenen diferents paisatges als nostres i és a partir d'aquests i la comparació que explorem i identifiquem l'entorn. Tenint en compte les competències bàsiques com aprenentatges del procés de mesurar, la selecció de la informació, la descripció oral i l'ús d'imatges la proposta pedagògica inclou:

- El reconeixement l'element biòtics i antròpics del paisatge.
- Exercicis de mesura de distàncies en el marc de l'estudi de la fotografia.
- La descoberta dels diferents paisatges del món amb la introducció dels viatges i itineraris amb La volta al món amb 80 dies.
- L'adaptació i comprensió de l'imaginari dels altres.
- El treball en equip.





# Paisatge en relleu

## Cicle Mitjà

Les competències bàsiques potencien els treballs experimentals per a la caracterització de la funció de relació entre els hàbitats i els essers vius, les possibilitats plàstiques de la transformació dels materials ... A partir d'aquestes i més competències es proposa treballar:

- El relleu del paisatge de la comarca i les seves característiques
- A relació dels animals i plantes amb el paisatge.
- Les propietats del fang i obres artístiques d'escultura.
- La tolerància i respecte a diversos punts de vista.
- Els sentits i les emocions a través de la relació entre música i paisatge.
- La fotografia com a tècnica per observar coses petites introduïdes pel conte de Gulliver a Lilliput.





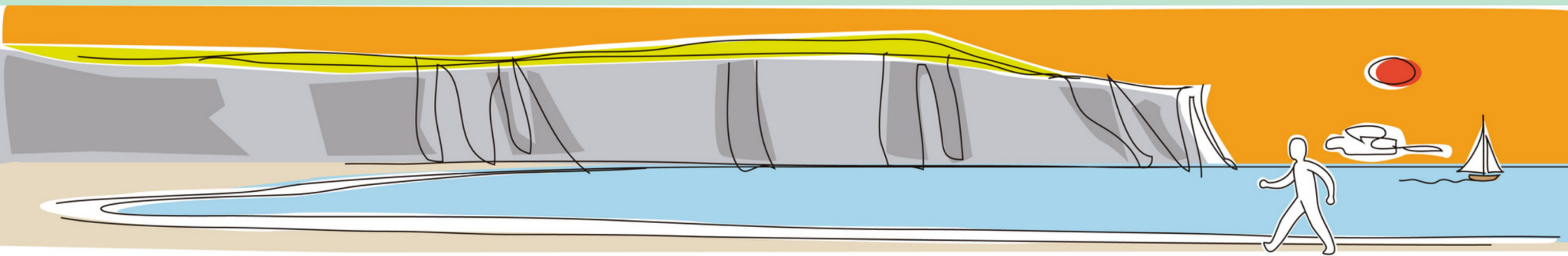
# Paisatge de l'aigua

## Cicle superior

Les competències bàsiques a aquest nivell educatiu són diverses com la funció expressiva del llenguatge audiovisual, la creació d'imatges i el canvi en el temps, les propietats dels materials, els colors i les formes...

En aquesta proposta pedagògica el paisatge es treballa amb diferents situacions d'aprenentatge relacionades amb:

- El coneixement del paisatge submarí.
- L'evolució de la fotografia i la càmera fosca.
- La creació d'imatges visuals i saber què pretenen.
- Identificació de la importància de la presència de l'Aigua en l'entorn.
- Càlcul d'àrees i volum d'aigua.



# Paisatge fragmentat



1er 2on ESO

A aquest nivell educatiu les competències bàsiques ja parlen específicament del paisatge com a resultat de la interacció entre la humanitat i el medi, l'orientació en l'espai i la cartografia. Per aquesta raó la proposta a l'entorn del paisatge de la comarca serà l'entorn per a treballar:

- Cartografia i orientació a la comarca.
- Càlcul de longituds, perímetre si àrees.
- Interacció entre la humanitat i el medi al llarg del temps.
- Tècniques de dibuix, color i llum amb dibuix artístic comparatiu.
- El canvi climàtic i els seus impactes.
- L'elaboració de rutes amb entorns digitals ( Itinerànnia)





# Paisatge humà

## 3er 4art ESO

El paisatge és doncs, en la seva gran part, humà. I per tant en aquesta proposta ens centrarem en la relació entre els diferents ecosistemes i l'activitat humana al llarg de la història.

- Cartografia i evolució dels ecosistemes per l'activitat humana.
- El paisatge i els sentits.
- L'impacte de l'activitat humana al medi, a l'entorn dels espais periurbans.
- L'arquitectura tradicional i la masia en el paisatge
- La introducció d'una proposta de treball comunitari amb persones grans en una proposta sobre la Memòria del paisatge.





1

2

3

4

5

6

Educació infantil  
Paisatge geomètric

Cicle inicial  
Paisatges del món

Cicle Mitjà  
Paisatge en relleu

Cicle superior  
Paisatge de l'aigua

1er i 2on ESO  
Paisatge fragmentat

3r i 4rt ESO  
Paisatge humà

Visita Cicle inicial  
Nivell 1

Cicle sup  
Nivell 2

Secundària  
Nivell 3



El Primer mirador, el balcó

**Mirador Vilamaniscle** i Centre de tortugues

**Mirador de Darnius** i visita al Pantà

**Mirador de l'Escala** i Visita a Museu anxova o Empúries

**Mirador de LLers** i activitats Pedra seca

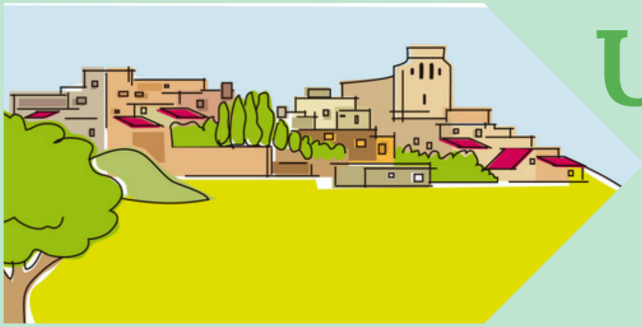
**Mirador de Masarac** i visita un celler



# Paisatge a cada nivell



Plantejar un aprenentatge continuat al projecte educatiu

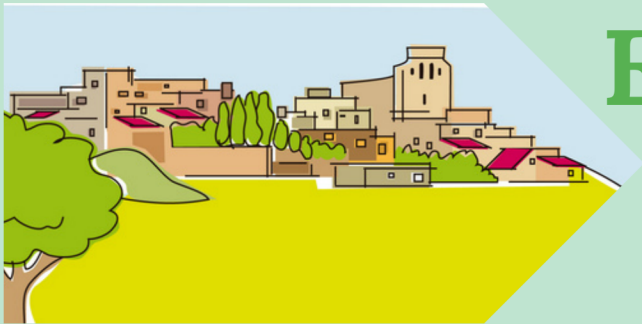


# Un centre, quatre espais per a quatre visions

Cada espai mirador del Far l'Empordà ens ajuda a reconèixer alguns aspectes del paisatge. El treball en grups reduïts i les activitats ens porten a la reflexió i el coneixement.

ESPAI	NIVELL EDUCATIU	ACTIVITATS
El Centre d'interpretació	<b>Ed. Infantil cycle inicial</b>	Què és el paisatge? Tipus. Elements del paisatge. Canvis del paisatge: les estacions
	<b>C. Mitjà i superior</b>	Què és el paisatge? Les unitats de paisatge de l'Alt Empordà i elements. Canvis en el paisatge: La línia del temps. Situar els paisatge al mapa.
	<b>ESO</b>	Què és el paisatge? Les unitats de paisatge de l'Alt Empordà i la interpretació artística i mirada subjectiva. Canvis en el paisatge: La línia del temps. Situar els paisatge al mapa.





# El Mirador preferit d'en Farus

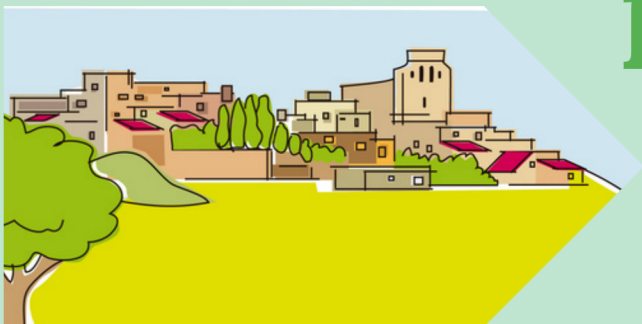


ESPAI	NIVELL EDUCATIU	ACTIVITATS
<p>El Mirador de l'Església</p>	<p><b>Ed. Infantil cycle inicial</b></p>	<p>Els elements del paisatge i les seves formes geomètriques</p>
	<p><b>C. Mitjà i superior</b></p>	<p>Elements del paisatge i la seva localització al mapa. Orientació i situació dels elements amb brúixola.</p>
	<p><b>ESO</b></p>	<p>Elements del paisatge rural i del paisatge industrial. Comparativa. La integració paisatgística de les activitats econòmiques.</p>



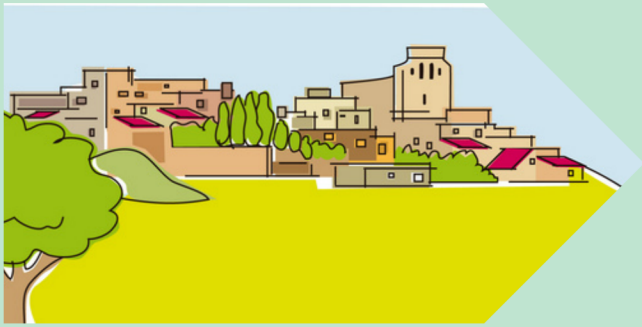


# Interacció entre paisatge rural i urbà



ESPAI	NIVELL EDUCATIU	ACTIVITATS
El Mirador de la Barana	Ed. Infantil cicle inicial	Mirar el paisatge i els concepte de llunyania. Situar els elements del paisatge en relació als altres. L'horitzó.
	C. Mitjà i superior	Els diferents plans del paisatge: de la realitat al dibuix. Relació entre els elements antròpics del paisatge i les nostres accions diàries. Iniciació als binocles.
	ESO	Llegir i utilitzar un mapa. Reconèixer els elements del paisatge. Calcular distància en un mapa. Calcular alçades dels elements paisatgístics.



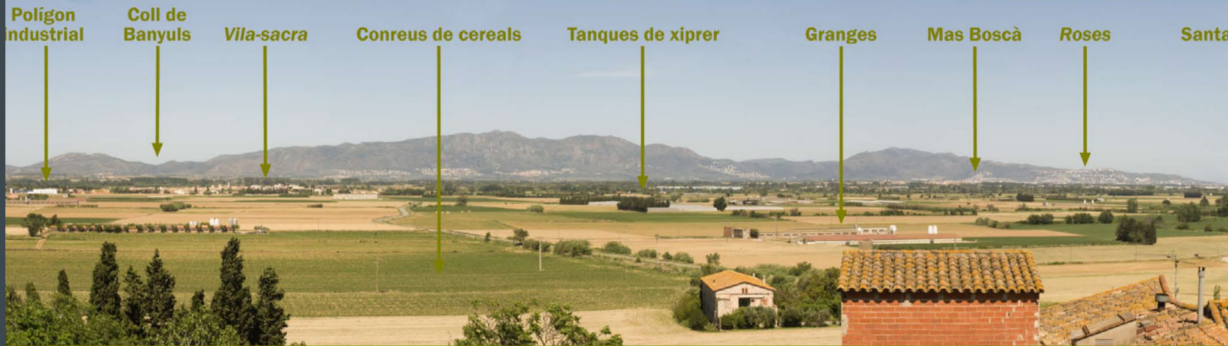


# El llenguatge del paisatge

ESPAI	NIVELL EDUCATIU	ACTIVITATS
La Muralla de les frases	<b>Ed. Infantil cicle inicial</b>	Aprendre paraules relacionades amb el paisatge. Reconèixer el so de les paraules que rimen. Introducció als rodolins.
	<b>C. Mitjà i superior</b>	Aprendre paraules relacionades amb el paisatge. Els rodolins. Refranys relacionats amb el paisatge. L'auca de les unitats de paisatge.
	<b>ESO</b>	La descripció del paisatge. La poesia i textos literaris sobre el paisatge. Comparativa i mirada subjectiva del paisatge



# Mirador de l'església de Sant Martí (el Far d'Empordà)



Font: AIEMB (Diputació de Girona)



## Quins valors té aquest paisatge?

- Alta productivitat agrícola
- Mosaic de conreus i nuclis urbans
- Amplies visuals
- Tanques de xiprer i marges arbrats
- Diversitat cromàtica
- Manteniment de petits nuclis rurals de gran qualitat arquitectònica

## Quines dinàmiques té aquest paisatge?

La plana agrícola de l'Alt Empordà ha estat dedicada des de fa molts anys al conreu de cereals. Només cal observar la fotografia de finals del XX on tota la plana és ocupada per conreus.

Dins la plana hi ha dos àmbits principals: l'agricultura i els fonsals.

Els primers ocupen la major part de les millors terres. Els segons se situen a les franges de camps rodejats d'arbres i s'hi fa servir periòdicament per lluitar contra les plagues.

## Quins impactes té aquest paisatge?

Els darrers decennis han aparegut nous elements a la plana agrícola de l'Alt Empordà: les granges, les quals es construeixen amb criteris d'integració paisatgística, com tanques de xiprer. La intensificació dels conreus i dels marges arbrats i l'ocupació dels fonsals per creixements residencials i industrials tenen un impacte important sobre l'entorn i el paisatge agrícola.

Promou:



La Xarxa de 15 miradors permet diferenciar les diferents unitats de paisatge de la comarca i veure alguns paisatges singulars. Potser en teniu un a prop del vostre centre...

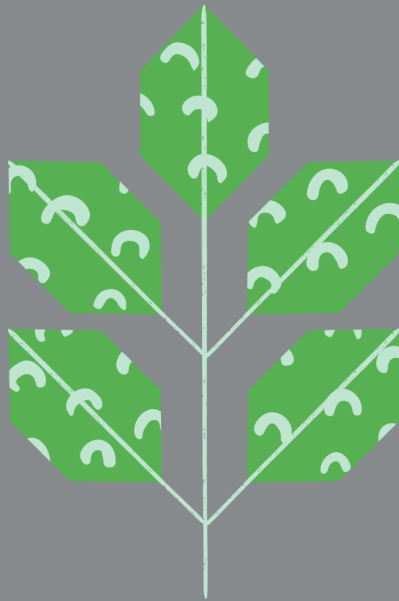




# Eco-competents

Una col·lecció de recursos pedagògics a l'abast on hi trobareu totes les propostes pedagògiques.

- **Propostes públiques:** s'accedeix als dossiers al web públic.
- **Propostes relacionades amb les visites:** S'accedeix als dossiers amb el pwd del centre al Meu Espai.



# Moltes gràcies

Helena Valent Nadal

Tècnic de medi ambient

Consell Comarcal de l'Alt Empordà

[hvalent@altemporda.cat](mailto:hvalent@altemporda.cat)



Medi ambient  
**Educació**



**CONSELL COMARCAL  
DE L'ALT EMPORDÀ**